

A12 Standard Coupler, Plain, European Design, 30 mm

CATALOGUSNUMMER

EL30A12EE



The European Design Version (Suffix EE) is currently being phased out. All future projects should be designed with the Worldwide Design Version (Suffixes N and LN). This change is being done in order to simplify our product offering and eliminate redundant designs. Please contact Customer Care or your local Sales Engineer/Manager if you require more information on this transition.

KENMERKEN

Snelle en gemakkelijke installatie

Designed to splice the same diameter bars where the second bar can be rotated and is not restricted in its axial direction

Slim design maintains concrete cover

PRODUCTKENMERKEN

Artikelnummer: 150090

Materiaal: Staal

Afwerking: Onbewerkt

Ontwerpversie: Europees (speciaal materiaal)

Wapeningsmaat, metrisch: 30 mm

Diameter (Ø): 37 mm

Lengte (L): 121mm

Stangdiepte (BD): 53mm

Tussenruimte stang (BG): 15mm

Gewicht eenheid: 0.51 kg

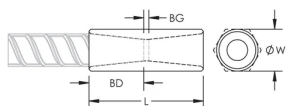
Ontworpen voor: AASHTO; ABNT NBR 8548:1984; ACI 318 type 1 (125% gespecificeerd rendement); ACI 318 type 2 (gespecificeerde treksterkte); ACI 349; ACI 359; AS3600

AANVULLENDE PRODUCTGEGEVENS

Bar dimensions and weights listed may vary by region. Coupler sizes not shown may be available by special order. Contact your nVent LENTON representative for more information.

Suffix "EE" has been added to some part numbers to clarify design version among regions.

DIAGRAMMEN



WAARSCHUWING

nVent-producten moeten alleen worden geïnstalleerd en gebruikt zoals aangegeven in de instructiebladen en trainingsmateriaal van nVent. Instructiebladen zijn beschikbaar op www.nvent.com en bij uw nVent klantenservicevertegenwoordiger. Onjuiste installatie, misbruik, verkeerde toepassing of ander falen om de instructies en waarschuwingen van nVent volledig te volgen, kan leiden tot productstoringen, schade aan eigendommen, ernstig lichamelijk letsel en de dood en/of uw garantie ongeldig maken.

Noord-Amerika

+1.800.753.9221
optie 1 – Klantenservice
optie 2 – Technische
ondersteuning

Europa

Nederland:
+31 800-0200135
Frankrijk:
+33 800 901 793

Europa

Duitsland:
800 1890272
andere landen:
+31 13 5835404

APAC

Shanghai:
+ 86 21 2412 1618/19
Sydney:
+61 2 9751 8500



Ons krachtige merkenportfolio:

CADDY ERICO HOFFMAN ILSCO SCHROFF TRACHTE