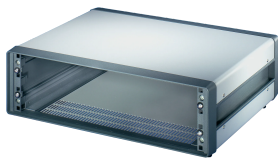


Comptec 19-inch deskoptas, niet-afgeschermd



De nVent SCHROFF Comptec-behuizing is compatibel met een 19-inch kast en wordt gebruikt voor het onderbrengen van eenheden zoals 19-inch subracks, 19? Ventilatorladen of 19? Frontpanelen. Dit geval wordt meestal ook gebruikt voor bureaubladtoepassingen.

CERTIFICERINGEN



KENMERKEN

Deskoptas (vooraf gemonteerd)

Niet afgeschermd

Ventilatiesleuven in de bodemplaat

Voor- en achterframes in gegoten al

Bovenste afdekking, bodemplaat en achterpaneel van staal

Voldoet aan DIN en 62368-1

SPECIFICATIES

Producttype: Omkasting

Type: Behuizing voor 19 inch subrack en 19 inch chassis

Productserie: Comptec

Table 1/2

| Catalogusnummer | Rekhoogte | Hoogte | Rekbreedte | Diepte | Materiaal | Hoeveelheid in verpakking |
|-----------------|-----------|--------|------------|--------|-----------|---------------------------|
|-----------------|-----------|--------|------------|--------|-----------|---------------------------|

| | | | | | | |
|-----------|-----|-------|------|-------|---------------------|---|
| 10225-615 | 6U | 286mm | 84HP | 400mm | Aluminium, Staal | 1 |
| 10225-670 | 12U | 553mm | 84HP | 400mm | Aluminium | 1 |
| 10225-602 | 4U | 198mm | 84HP | 300mm | Aluminium, Staal | 1 |
| 10225-667 | 9U | 420mm | 84HP | 400mm | Aluminium | 1 |
| 10225-640 | 9U | 420mm | 84HP | 600mm | Aluminium, Staal | 1 |
| 10225-638 | 7U | 331mm | 84HP | 600mm | Aluminium, Staal | 1 |
| 10225-682 | 9U | 420mm | 84HP | 500mm | Aluminium | 1 |
| 10225-637 | 6U | 286mm | 84HP | 600mm | Aluminium, Staal | 1 |
| 10225-604 | 6U | 286mm | 84HP | 300mm | Aluminium, Staal | 1 |
| 10225-629 | 9U | 420mm | 84HP | 500mm | Aluminium, Staal | 1 |
| 10225-627 | 7U | 331mm | 84HP | 500mm | Aluminium, Staal | 1 |
| 10225-685 | 12U | 553mm | 84HP | 500mm | Aluminium | 1 |
| 10225-626 | 6U | 286mm | 84HP | 500mm | Aluminium, Staal | 1 |
| 10225-624 | 4U | 198mm | 84HP | 500mm | Aluminium, Staal | 1 |
| 10225-693 | 9U | 420mm | 84HP | 600mm | Aluminium | 1 |
| 10225-612 | 3U | 153mm | 84HP | 400mm | Aluminium, Staal | 1 |
| 10225-623 | 3U | 153mm | 84HP | 500mm | Aluminium, Staal | 1 |
| 10225-601 | 3U | 153mm | 84HP | 300mm | Aluminium, Staal | 1 |
| 10225-618 | 9U | 420mm | 84HP | 400mm | Aluminium, Staal | 1 |
| 10225-696 | 12U | 553mm | 84HP | 600mm | Aluminium | 1 |

Table 2/2

| Catalogusnummer | Rekhoogte | Hoogte | Rekbreedte | Diepte | Materiaal | Hoeveelheid in verpakking |
|-----------------|-----------|--------|------------|--------|---------------------|---------------------------|
| 10225-616 | 7U | 331mm | 84HP | 400mm | Aluminium, Staal | 1 |
| 10225-613 | 4U | 198mm | 84HP | 400mm | Aluminium, Staal | 1 |

Table 1/2

| Catalogusnummer | Bruikbare hoogte | Bruikbare breedte | Constructie voorframe | Koeloptie | Voldoet aan | EMC-afscherming |
|-----------------|------------------|-------------------|-----------------------|-----------|-----------------|-----------------|
| 10225-615 | 267.6mm | 451mm | Uit één stuk | Nee | IEC 60297-3-100 | Nee |
| 10225-670 | 534mm | 451mm | Uit één stuk | Nee | IEC 60297-3-100 | Nee |
| 10225-602 | 178.7mm | 451mm | Uit één stuk | Nee | IEC 60297-3-100 | Nee |
| 10225-667 | 400.9mm | 451mm | Uit één stuk | Nee | IEC 60297-3-100 | Nee |
| 10225-640 | 400.9mm | 451mm | Uit één stuk | Nee | IEC 60297-3-100 | Nee |
| 10225-638 | 312mm | 451mm | Uit één stuk | Nee | IEC 60297-3-100 | Nee |
| 10225-682 | 400.9mm | 451mm | Uit één stuk | Nee | IEC 60297-3-100 | Nee |
| 10225-637 | 267.6mm | 451mm | Uit één stuk | Nee | IEC 60297-3-100 | Nee |
| 10225-604 | 267.6mm | 451mm | Uit één stuk | Nee | IEC 60297-3-100 | Nee |
| 10225-629 | 400.9mm | 451mm | Uit één stuk | Nee | IEC 60297-3-100 | Nee |
| 10225-627 | 312mm | 451mm | Uit één stuk | Nee | IEC 60297-3-100 | Nee |
| 10225-685 | 534mm | 451mm | Uit één stuk | Nee | IEC 60297-3-100 | Nee |
| 10225-626 | 267.6mm | 451mm | Uit één stuk | Nee | IEC 60297-3-100 | Nee |
| 10225-624 | 178.7mm | 451mm | Uit één stuk | Nee | IEC 60297-3-100 | Nee |
| 10225-693 | 400.9mm | 451mm | Uit één stuk | Nee | IEC 60297-3-100 | Nee |
| 10225-612 | 134.2mm | 451mm | Uit één stuk | Nee | IEC 60297-3-100 | Nee |
| 10225-623 | 134.2mm | 451mm | Uit één stuk | Nee | IEC 60297-3-100 | Nee |
| 10225-601 | 134.2mm | 451mm | Uit één stuk | Nee | IEC 60297-3-100 | Nee |
| 10225-618 | 400.9mm | 451mm | Uit één stuk | Nee | IEC 60297-3-100 | Nee |

| Catalogusnummer | Bruikbare hoogte | Bruikbare breedte | Constructie voorframe | Koeloptie | Voldoet aan | EMC-afscherming |
|-----------------|------------------|-------------------|-----------------------|-----------|-----------------|-----------------|
| 10225-696 | 534mm | 451mm | Uit één stuk | Nee | IEC 60297-3-100 | Nee |

Table 2/2

| Catalogusnummer | Bruikbare hoogte | Bruikbare breedte | Constructie voorframe | Koeloptie | Voldoet aan | EMC-afscherming |
|-----------------|------------------|-------------------|-----------------------|-----------|-----------------|-----------------|
| 10225-616 | 312mm | 451mm | Uit één stuk | Nee | IEC 60297-3-100 | Nee |
| 10225-613 | 178.7mm | 451mm | Uit één stuk | Nee | IEC 60297-3-100 | Nee |

Table 1/2

| Catalogusnummer | Afwerking | Beschermingsklasse | Statische belasting | Breedte |
|-----------------|--------------|--------------------|---------------------|---------|
| 10225-615 | Gepoedercoat | IP20 | 40kg | 520mm |
| 10225-670 | Gepoedercoat | IP20 | 40kg | 520mm |
| 10225-602 | Gepoedercoat | IP20 | 40kg | 520mm |
| 10225-667 | Gepoedercoat | IP20 | 40kg | 520mm |
| 10225-640 | Gepoedercoat | IP20 | 40kg | 520mm |
| 10225-638 | Gepoedercoat | IP20 | 40kg | 520mm |
| 10225-682 | Gepoedercoat | IP20 | 40kg | 520mm |
| 10225-637 | Gepoedercoat | IP20 | 40kg | 520mm |
| 10225-604 | Gepoedercoat | IP20 | 40kg | 520mm |
| 10225-629 | Gepoedercoat | IP20 | 40kg | 520mm |
| 10225-627 | Gepoedercoat | IP20 | 40kg | 520mm |
| 10225-685 | Gepoedercoat | IP20 | 40kg | 520mm |
| 10225-626 | Gepoedercoat | IP20 | 40kg | 520mm |
| 10225-624 | Gepoedercoat | IP20 | 40kg | 520mm |
| 10225-693 | Gepoedercoat | IP20 | 40kg | 520mm |
| 10225-612 | Gepoedercoat | IP20 | 40kg | 520mm |
| 10225-623 | Gepoedercoat | IP20 | 40kg | 520mm |
| 10225-601 | Gepoedercoat | IP20 | 40kg | 520mm |
| 10225-618 | Gepoedercoat | IP20 | 40kg | 520mm |
| 10225-696 | Gepoedercoat | IP20 | 40kg | 520mm |

Table 2/2

| Catalogusnummer | Afwerking | Beschermingsklasse | Statische belasting | Breedte |
|-----------------|--------------|--------------------|---------------------|---------|
| 10225-616 | Gepoedercoat | IP20 | 40kg | 520mm |

| Catalogusnummer | Afwerking | Beschermingsklasse | Statische belasting | Breedte |
|-----------------|--------------|--------------------|---------------------|---------|
| 10225-613 | Gepoedercoat | IP20 | 40kg | 520mm |

WAARSCHUWING

nVent-producten moeten alleen worden geïnstalleerd en gebruikt zoals aangegeven in de instructiebladen en trainingsmateriaal van nVent. Instructiebladen zijn beschikbaar op www.nvent.com en bij uw nVent klantenservicevertegenwoordiger. Onjuiste installatie, misbruik, verkeerde toepassing of ander falen om de instructies en waarschuwingen van nVent volledig te volgen, kan leiden tot productstoringen, schade aan eigendommen, ernstig lichamelijk letsel en de dood en/of uw garantie ongeldig maken.

North America

All locations
+1.763.422.2661
Chat with us:
nvent.com/schroff

Europe

Straubenhardt, Germany
+49.7082.794.0
Betschdorf, France
+33.3.88.90.64.90
Warsaw, Poland
+48.22.209.98.35
Assago, Italy
+39.02.932.7141
Chat with us:
nvent.com/schroff

Asia

Shanghai, China
+86.21.2412.6943
Qingdao, China
+86.532.8771.6101
Singapore
+65.6768.5800
Shin-Yokohama, Japan
+81.45.476.0271
Chat with us:
nvent.com/schroff

Middle East & India

Dubai, United Arab Emirates
+971.4.378.1700
Bangalore, India
+91.80.6715.2001
Istanbul, Turkey
+90.216.250.7374
Chat with us:
nvent.com/schroff



Ons krachtige merkenportfolio:

CADDY ERICO HOFFMAN ILSCO SCHROFF TRACHTE