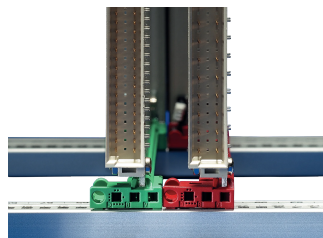
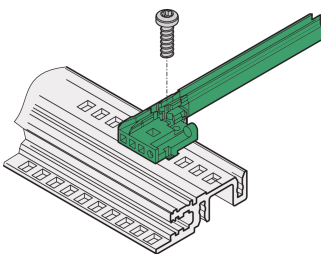
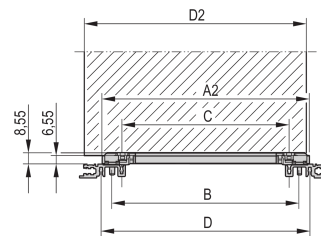
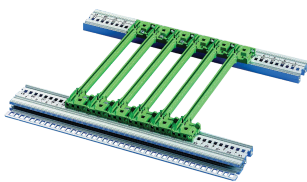


Geleiderail met codering voor CompactPCI/ VME64x, offset 0,1 inch, 160 mm, groen, SPQ 50

CATALOGUSNUMMER

64560-071



Kunststof offset (0,1 inch) geleiderail met codering voor CompactPCI- en VME64x-systemen vormt een betrouwbare interface tussen de subrack-mechanica en de subassemblages. De optionele keying/coderingspennen voorkomen dat kaarten in de verkeerde sleuven worden geplaatst. De geleiderails kunnen bovendien worden vastgebout aan de horizontale rail of platen met een dikte van 1,5 mm voor hogere eisen aan schokken en trillingen. De geleiderail kan optioneel worden uitgerust met een ESD-klem, die zorgt voor geleidend contact tussen de printplaat, het handvat (IES, IEL) en de horizontale rail. Geschikt voor RatiopacPRO/-AIR, PropacPRO, CompacPRO en EuropacPRO.

CERTIFICERINGEN



KENMERKEN

Offset (0,1 inch) geleiderail met een groefbreedte van 2 mm en codering voor CompactPCI-voedingen

Optionele ESD-klemmen voor PCB-groef en voor uitlijningspen beschikbaar

Optionele spie-/codeerpennen om te voorkomen dat kaarten in de verkeerde positie worden geplaatst

Geleiderails kunnen worden vastgeklemd in horizontale rails (al-extrusie) of in platen van 1,5 mm dik

Opslagtemperatuur: Vanaf -40 °C ... 130 °C

PRODUCTKENMERKEN

Producttype: Geleiderail

Productserie: EuropacPRO; RatiopacPRO; RatiopacPRO air; CompacPRO; PropacPRO; MultipacPRO; Inpac

Type: Codering, offset

Werkt met: Subracks; Omkastingen; Chassis

Groefbreedte: 2

Materiaal: Kunststof

Kleur: Groen

AANVULLENDE PRODUCTGEGEVENS

Levering vindt plaats in veelvouden van standaardverpakkingen. De prijs is per afzonderlijk item.

Houd er rekening mee dat leveringen kunnen worden uitgevoerd in de vermelde SPQ's (SPQ, bijv. 5 stuks, 10 stuks, 50 stuks, enz.). Afwijkende bestelhoeveelheden (bijv. 2 stuks) kunnen worden gewijzigd in de volgende mogelijke leveringshoeveelheid = Standard Pack Quantity.

WAARSCHUWING

nVent-producten moeten alleen worden geïnstalleerd en gebruikt zoals aangegeven in de instructiebladen en trainingsmateriaal van nVent. Instructiebladen zijn beschikbaar op www.nvent.com en bij uw nVent klantenservicevertegenwoordiger. Onjuiste installatie, misbruik, verkeerde toepassing of ander falen om de instructies en waarschuwingen van nVent volledig te volgen, kan leiden tot productstoringen, schade aan eigendommen, ernstig lichamelijk letsel en de dood en/of uw garantie ongeldig maken.

North America

All locations

+1.763.422.2661

Chat with us:

nvent.com/schroff

Europe

Straubenhardt, Germany

+49.7082.794.0

Betschdorf, France

+33.3.88.90.64.90

Warsaw, Poland

+48.22.209.98.35

Assago, Italy

+39.02.932.7141

Chat with us:

nvent.com/schroff

Asia

Shanghai, China

+86.21.2412.6943

Qingdao, China

+86.532.8771.6101

Singapore

+65.6768.5800

Shin-Yokohama, Japan

+81.45.476.0271

Chat with us:

nvent.com/schroff

Middle East & India

Dubai, United Arab Emirates

+971.4.378.1700

Bangalore, India

+91.80.6715.2001

Istanbul, Turkey

+90.216.250.7374

Chat with us:

nvent.com/schroff



Ons krachtige merkenportfolio:

CADDY

ERICO

HOFFMAN

ILSCO

SCHROFF

TRACHTE