

Hoeksteun voor 2-2 gaten



KENMERKEN

Gebruikt om metalen frames te maken met nVent CADDY Eristrut profielen

SPECIFICATIES

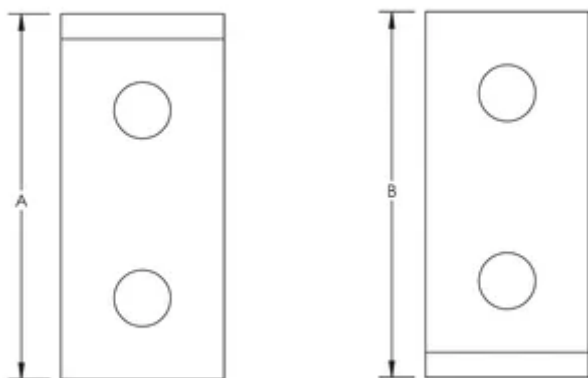
Table 1/2

Catalogusnummer	Artikelnummer	Materiaal	Afwerking	Gatgrootte (HS)	Dikte (T)	A
ZWA205S6	388761	Roestvrij staal 316 (EN 1.4401)		14 mm	6 mm	102 mm
ZW205	313380	Staal	Thermisch verzinkt	14 mm	6 mm	102 mm
ZWA205EG	387652	Staal	Elektrolytisch verzinkt	14 mm	6 mm	100 mm
ZWA205	387650	Staal	Thermisch verzinkt	14 mm	6 mm	102 mm

Table 2/2

Catalogusnummer	Artikelnummer	B	Schroef inbegrepen	Schroefdiameter (Sc)	Schroeflengte (L)
ZWA205S6	388761	86 mm	Nee		
ZW205	313380	86 mm	Ja	10 mm	25mm
ZWA205EG	387652	95 mm	Nee		
ZWA205	387650	86 mm	Nee		

DIAGRAMMEN



WAARSCHUWING

nVent-producten moeten alleen worden geïnstalleerd en gebruikt zoals aangegeven in de instructiebladen en trainingsmateriaal van nVent. Instructiebladen zijn beschikbaar op www.nvent.com en bij uw nVent klantenservicevertegenwoordiger. Onjuiste installatie, misbruik, verkeerde toepassing of ander falen om de instructies en waarschuwingen van nVent volledig te volgen, kan leiden tot productstoringen, schade aan eigendommen, ernstig lichamelijk letsel en de dood en/of uw garantie ongeldig maken.

Noord-Amerika

+1.800.753.9221
optie 1 – Klantenservice
optie 2 – Technische
ondersteuning

Europa

Nederland:
+31 800-0200135
Frankrijk:
+33 800 901 793

Europa

Duitsland:
800 1890272
andere landen:
+31 13 5835404

APAC

Shanghai:
+ 86 21 2412 1618/19
Sydney:
+61 2 9751 8500



Ons krachtige merkenportfolio:

CADDY ERICO HOFFMAN ILSCO SCHROFF TRACHTE

©2026 nVent. Alle nVent-merken en -logo's zijn eigendom van of in licentie gegeven door nVent Services GmbH of haar gelieerde ondernemingen. Alle andere handelsmerken zijn het eigendom van hun respectieve eigenaren. nVent behoudt zich het recht voor om specificaties zonder kennisgeving te wijzigen.

Dit document is door het systeem gegenereerd.

