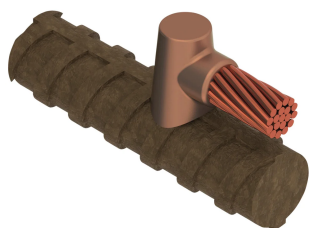


Kabel naar Rebar, rail

Data Solutions



Toepassingen van nVent ERICO Cadweld voor spoorwegen gebruiken nVent ERICO Cadweld Plus F80 en de legeringen voor lasmateriaal van nVent ERICO Cadweld F80. De exothermisch gelaste verbindingen van nVent ERICO Cadweld zijn ontworpen als een permanente, moleculaire binding die niet loslaat of corrodeert, waardoor de verbinding van ongelijksoortige materialen mogelijk wordt. De verbindingen zijn ontworpen om te presteren gedurende de levensduur van de geleider en/of installatie. Verbindingen van nVent ERICO Cadweld hebben een stroomdraagvermogen dat gelijk is aan of groter is dan dat van de geleider en ze zijn bestand tegen herhaalde stroomstoringen zonder dat ze tijdens de werking falen. Eenmaal voltooid, kunnen installateurs de kwaliteit goed waarborgen door de nieuwe verbinding visueel te inspecteren.

KENMERKEN

Vormt een permanente, lageweerstandverbinding

Geeft een moleculaire verbinding

Exothermische verbindingen van nVent ERICO Cadweld zijn met dezelfde stroomcapaciteit als de geleider uitgevoerd

Draagbaar installatiemateriaal waarvoor geen externe energiebron nodig is

Installateurs kunnen eenvoudig worden opgeleid om exothermische verbindingen van nVent ERICO Cadweld te maken

Verbindingen kunnen visueel worden geïnspecteerd

SPECIFICATIES

Table 1/1

Catalogusnummer	Matrijsserie	Wapeningsmaat, metrisch	Wapeningsmaat, VS	Wapeningsmaat, Canada	Geleidergrootte	Buitendiameter geleider, nominaal
SB41RR531L	RR Mold Family	16mm	#5	15M	#4 concentrisch	5.89mm
PB10RR532Q	RR Mold Family	16mm	#5	15M	4/0 concentrisch	13.41mm

AANVULLENDE PRODUCTGEGEVENS

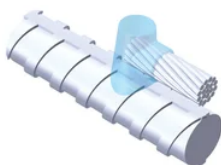
Voor toepassingen zoals computerruimten, tunnels of andere ruimten met weinig ventilatie, specificeert u een rookvrije nVent ERICO Cadweld Exolon-mal. Voeg een XL-voorvoegsel toe aan het onderdeelnummer van de standaardmal bij het bestellen (bijvoorbeeld, een PB10GR162G wordt een XLPB10GR162G). Op dezelfde manier wordt ook nVent ERICO Cadweld Exolon-lasmateriaal aangeduid met het XL-voorvoegsel (PB90 wordt bijvoorbeeld XLPB90).

Bij de keuze van verbindingen met betonstaal moet rekening worden gehouden met de eigenschappen van het betonstaalmateriaal en de plaats van de las.

XXXX-XX-XX-XX-L-M-W		
XXXX	Prijssleutel	
XX	Malfamilie	
XX	Wapeningsstaalcode	
XX	Geleidercode	
L*	Gespleten smeltkroes	Het gegoten gedeelte is gesplitst op mallen met horizontale opening voor eenvoudiger reiniging
M*	Alleen mal	
W*	Slijtplaten	Vermindert mechanische slijtage van mallen bij kabelinvoerpunten

* Leeg als geen

DIAGRAMMEN



WAARSCHUWING

nVent-producten moeten alleen worden geïnstalleerd en gebruikt zoals aangegeven in de instructiebladen en trainingsmateriaal van nVent. Instructiebladen zijn beschikbaar op www.nvent.com en bij uw nVent klantenservicevertegenwoordiger. Onjuiste installatie, misbruik, verkeerde toepassing of ander falen om de instructies en waarschuwingen van nVent volledig te volgen, kan leiden tot productstoringen, schade aan eigendommen, ernstig lichamelijk letsel en de dood en/of uw garantie ongeldig maken.



Ons krachtige merkenportfolio:

CADDY ERICO HOFFMAN ILSCO SCHROFF TRACHTE

©2026 nVent. Alle nVent-merken en -logo's zijn eigendom van of in licentie gegeven door nVent Services GmbH of haar gelieerde ondernemingen. Alle andere handelsmerken zijn het eigendom van hun respectieve eigenaren. nVent behoudt zich het recht voor om specificaties zonder kennisgeving te wijzigen.

Dit document is door het systeem gegenereerd.