

FleXbus HCBC Plaat met PE aansluiting, 10,5 mm Gat 1, 14,5 mm Gat 2

Data Solutions

CATALOGUSNUMMER

FLEXPLATE50PE



CERTIFICERINGEN



KENMERKEN

Het massief koperen onderdeel zorgt voor een uitstekend elektrisch contact en verhindert de uitzetting van de vlecht tijdens het samenpersen.

Dankzij de HCBC-plaat kan de isolatie van de FleXbus-geleider het aansluitvlak overlappen

HCBC-plaat met PE-verbinding maakt het mogelijk een geleider toe te voegen om neutraal en aarde / aarde te verbinden

Snelle en gemakkelijke installatie

RoHS-conform

Tinned copper allows for copper or aluminum conductor connections

PRODUCTKENMERKEN

Artikelnummer: 508182

Materiaal: Koper

Afwerking: Vertind

A: 65mm

B: 100mm

C: 45mm

D: 41mm

E: 70mm

Gatgrootte 1 (HS1): 10.5mm

Gatgrootte 2 (HS2): 14.5mm

Dikte (T): 5mm

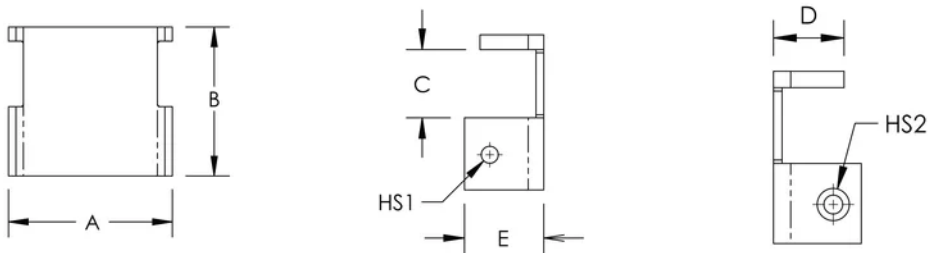
Geleidergrootte: 220 mm²; 360 mm²; 545 mm²; 640 mm²

Gewicht eenheid: 0.49kg

AANVULLENDE PRODUCTGEGEVENS

Het is verplicht om de HCBC-klem te gebruiken die bij de HCBC-plaat hoort voor een goede aansluiting van de Flexbus-geleider.

DIAGRAMMEN



WAARSCHUWING

nVent-producten moeten alleen worden geïnstalleerd en gebruikt zoals aangegeven in de instructiebladen en trainingsmateriaal van nVent. Instructiebladen zijn beschikbaar op www.nvent.com en bij uw nVent klantenservicevertegenwoordiger. Onjuiste installatie, misbruik, verkeerde toepassing of ander falen om de instructies en waarschuwingen van nVent volledig te volgen, kan leiden tot productstoringen, schade aan eigendommen, ernstig lichamelijk letsel en de dood en/of uw garantie ongeldig maken.



Ons krachtige merkenportfolio:

CADDY ERICO HOFFMAN ILSCO SCHROFF TRACHTE

©2026 nVent. Alle nVent-merken en -logo's zijn eigendom van of in licentie gegeven door nVent Services GmbH of haar gelieerde ondernemingen. Alle andere handelsmerken zijn het eigendom van hun respectieve eigenaren. nVent behoudt zich het recht voor om specificaties zonder kennisgeving te wijzigen.

Dit document is door het systeem gegenereerd.