

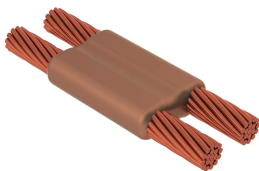
# Kabel naar kabel, PG, Nr. 1 concentrisch, 8,4 mm geleider 1 OD, Nr. 1 concentrisch, 8,4 mm geleider 2 OD

## Data Solutions

### CATALOGUSNUMMER

---

**PGC1Y1Y**



Grafietmallen van nVent ERICO Cadweld zijn ontworpen en ontwikkeld voor duizenden soorten verbindingen en geleidercombinaties.

### CERTIFICERINGEN

---



### KENMERKEN

---

Vormt een permanente, lageweerstandverbinding

Geeft een moleculaire verbinding

Exothermische verbindingen van nVent ERICO Cadweld zijn met dezelfde stroomcapaciteit als de geleider uitgevoerd

Draagbaar installatiemateriaal waarvoor geen externe energiebron nodig is

Installateurs kunnen eenvoudig worden opgeleid om exothermische verbindingen van nVent ERICO Cadweld te maken

Verbindingen kunnen visueel worden geïnspecteerd

## PRODUCTKENMERKEN

Matrijsserie: PG Mold Family

Geleider 1: #1 concentrisch

Buitendiameter geleider 1, nominaal: 8.43mm

Geleider 2: #1 concentrisch

Buitendiameter geleider 2, nominaal: 8.43mm

Matrijsnaad: Horizontaal

Gespleten kroes: Nee

Slijtplaten: Nee

Alleen matrijs: Nee

Lasmateriaal: 90 of 90PLUSF20, afzonderlijk verkrijgbaar

Hendeltang: L160, afzonderlijk verkrijgbaar

Prijscode: C

Gebruiksgemak: Eenvoudig

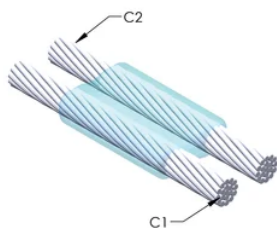
## AANVULLENDE PRODUCTGEGEVENS

Voor toepassingen zoals computerruimten, tunnels of andere ruimten met weinig ventilatie, specificeert u een rookvrije nVent ERICO Cadweld Exolon-mal. Voeg een XL-voorvoegsel toe aan het onderdeelnummer van de standaardmal bij het bestellen (bijvoorbeeld, een TAC2Q2Q wordt een XLTAC2Q2Q). Op dezelfde manier wordt ook nVent ERICO Cadweld Exolon-lasmateriaal aangeduid met het XL-voorvoegsel (150 wordt bijvoorbeeld XL150).

Mogelijk is een spleet tussen de geleiders noodzakelijk. Zie mallabel voor meer informatie.

XX-X-XX-XX-L-M-W		
XX	Malfamilie	
X	Prijsleutel	
XX	Geleidercode 1	
XX	Geleidercode 2	
L*	Gespleten smeltkroes	Het gegoten gedeelte is gesplitst op mallen met horizontale opening voor eenvoudiger reiniging
M*	Alleen mal	
W*	Slijtplaten	Vermindert mechanische slijtage van mallen bij kabelinvoerpunten

\* Leeg als geen



## WAARSCHUWING

---

nVent-producten moeten alleen worden geïnstalleerd en gebruikt zoals aangegeven in de instructiebladen en trainingsmateriaal van nVent. Instructiebladen zijn beschikbaar op [www.nvent.com](http://www.nvent.com) en bij uw nVent klantenservicevertegenwoordiger. Onjuiste installatie, misbruik, verkeerde toepassing of ander falen om de instructies en waarschuwingen van nVent volledig te volgen, kan leiden tot productstoringen, schade aan eigendommen, ernstig lichamelijke letsel en de dood en/of uw garantie ongeldig maken.



Ons krachtige merkenportfolio:

**CADDY ERICO HOFFMAN ILSCO SCHROFF TRACHTE**