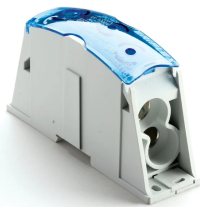


Vermogenaansluitblok, Flexibar - 2 kabels, 400 A IEC, aluminium

Data Solutions

CATALOGUSNUMMER

SBF2C400AL



nVent ERIFLEX Power Blocks are the main DIN mounted output/input devices for connection between primary and secondary switchboard, or main input/output connection for machine or industrial equipment (such as inverter, air conditioning machines, etc.). The high short circuit rated large cross section blocks offer time savings and reliability in every panel configuration. The complete Power Blocks range offers multiple connection types with up to four cables, nVent ERIFLEX Flexibar Advanced, or IBSB Advanced power braids.

CERTIFICERINGEN



KENMERKEN

RoHS-conform

Halogenvrij

Can be connected with round cross section cable or flat connection system like nVent ERIFLEX Flexibar Advanced or IBSB Advanced Insulated Braided Conductor

Compact power block with high short circuit current rating

Tinned copper or aluminum block allows for copper or aluminum conductor direct connections, or using ferrule

Screw retaining cover is hinged and removable

Design allows for visual inspection of conductor and confirmation of connection

Modular snap-together blocks for building multi-pole power blocks

Easily clips onto DIN rail or mounts to panel with screws

Voltage detection and measurement connection

95% fill ratio

Conforms to EN 45545 obtaining an HL3 classification for chapter R23 and HL2 classification for chapter R22

PRODUCTKENMERKEN

Artikelnummer: 561167

Afwerking: Vertind

Type: Flexibar-2-kabels

Nominale stroom standaardtoepassing, IEC: 400A

Materiaal: Aluminium; Thermoplastisch

Max. geleidergrootte lijnzijde, IEC: 100 mm²

Max. geleidergrootte belastingszijde, IEC: (2) 120 mm²

Weerstand kortdurende stroomsterkte (I_{cw}) 1s: 28.8kA

Max. nominale stroom, geïsoleerde stroomvlecht, IEC: 480A

Max. nominale stroom, nVent ERIFLEX Flexibar, IEC: 550A

Max. nominale stroom, UL/CSA: 335A

Piekkortsluitstroom (I_{pk}): 51kA

Nominale voorwaardelijke kortsluitstroom (I_{cc}): 24.3kA

Kortsluitstroomwaarde (SCCR): 100kA

Max. bedrijfsspanning, IEC (U_i): 1000; 1500

Max. bedrijfsspanning, UL (V_{in}): 1000

Aantal aansluitingen, lijnzijde: 1

Doorsnede geïsoleerde stroomvlecht, lijnzijde: 100mm²

Afmeting nVent ERIFLEX Flexibar, lijnzijde: 2x20x1 - 5x24x1

Draadmaat compacte gevlochten draad, belastingszijde: (2) 35 - 120 mm²

Aantal aansluitingen, belastingszijde: 2

Draaddoorsnede gestrande draad, belastingszijde – adereindhuls: (2) 35 - 120 mm²

Draaddiameter, belastingszijde: (2) #2 – 250 kcmil

Diepte (D): 82.2mm

Hoogte (H): 146.4mm

Breedte (W): 41.5mm

Gewicht eenheid: 0.34kg

Certificeringsdetails: UL® 1059

Voldoet aan: IEC® 60947-7-1

Classificatie behuizing: IP 20

Ontvlambaarheidsklasse: UL® 94V-0

AANVULLENDE PRODUCTGEGEVENS

SBF250 ist UL® 1953 gelistet bei Verwendung mit SB250SPCR. Die maximale Betriebsspannung für UL-1953 Anwendungen ist 1250 VAC/DC.

Blue protection cover is less than 7% of the overall product weight.

Design Guideline for Distribution Blocks, Power Blocks and Power Terminals										
Derating according to Ambient* Temperature (°C) to maintain working temperature of 85°C										
Ambient Temperature (°C)	30°	35°	40°	45°	50°	55°	60°	65°	70°	75°
Derating Coefficient (d)	1	1	1	0,94	0,88	0,82	0,75	0,67	0,58	0,47
*environment around the terminal blocks inside the enclosure										

DIAGRAMMEN



WAARSCHUWING

nVent-producten moeten alleen worden geïnstalleerd en gebruikt zoals aangegeven in de instructiebladen en trainingsmateriaal van nVent. Instructiebladen zijn beschikbaar op www.nvent.com en bij uw nVent klantenservicevertegenwoordiger. Onjuiste installatie, misbruik, verkeerde toepassing of ander falen om de instructies en waarschuwingen van nVent volledig te volgen, kan leiden tot productstoringen, schade aan eigendommen, ernstig lichamelijk letsel en de dood en/of uw garantie ongeldig maken.



Ons krachtige merkenportfolio:

CADDY ERICO HOFFMAN ILSCO SCHROFF TRACHTE

©2026 nVent. Alle nVent-merken en -logo's zijn eigendom van of in licentie gegeven door nVent Services GmbH of haar gelieerde ondernemingen. Alle andere handelsmerken zijn het eigendom van hun respectieve eigenaren. nVent behoudt zich het recht voor om specificaties zonder kennisgeving te wijzigen.

Dit document is door het systeem gegenereerd.