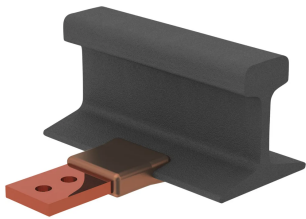


# Sjorren naar rail

## Data Solutions



Toepassingen van nVent ERICO Cadweld voor spoorwegen gebruiken nVent ERICO Cadweld Plus F80 en de legeringen voor lasmateriaal van nVent ERICO Cadweld F80. De exothermisch gelaste verbindingen van nVent ERICO Cadweld zijn ontworpen als een permanente, moleculaire binding die niet loslaat of corrodeert, waardoor de verbinding van ongelijksoortige materialen mogelijk wordt. De verbindingen zijn ontworpen om te presteren gedurende de levensduur van de geleider en/of installatie. Verbindingen van nVent ERICO Cadweld hebben een stroomdraagvermogen dat gelijk is aan of groter is dan dat van de geleider en ze zijn bestand tegen herhaalde stroomstoringen zonder dat ze tijdens de werking falen. Eenmaal voltooid, kunnen installateurs de kwaliteit goed waarborgen door de nieuwe verbinding visueel te inspecteren.

### KENMERKEN

Vormt een permanente, lageweerstandverbinding

Geeft een moleculaire verbinding

Exothermische verbindingen van nVent ERICO Cadweld zijn met dezelfde stroomcapaciteit als de geleider uitgevoerd

Draagbaar installatiemateriaal waarvoor geen externe energiebron nodig is

Installateurs kunnen eenvoudig worden opgeleid om exothermische verbindingen van nVent ERICO Cadweld te maken

Verbindingen kunnen visueel worden geïnspecteerd

### SPECIFICATIES

Table 1/1

Catalogusnummer	Matrijsserie	Maat aansluiting/stroomrail	Railtype
PB72QVJH84C	QV Mold Family	1/2 x 2 inch	84 lb samengesteld
PB72XLQVJH84CS	QV Mold Family	1/2 x 2 inch	84 lb samengesteld
PB80QVJHV	QV Mold Family	1/2 x 2 inch	150 lb omgekeerd Bethlehem
PB80QVJHVM	QV Mold Family	1/2 x 2 inch	150 lb omgekeerd Bethlehem
PBXL72QVJH150BS	QV Mold Family	1/2 x 2 inch	150 lb Bethlehem

## AANVULLENDE PRODUCTGEGEVENS

---

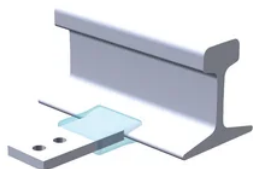
Voor toepassingen zoals computerruimten, tunnels of andere ruimten met weinig ventilatie, specificeert u een rookvrije nVent ERICO Cadweld Exolon-mal. Voeg een XL-voorvoegsel toe aan het onderdeelnummer van de standaardmal bij het bestellen (bijvoorbeeld, een PB10GR162G wordt een XLPB10GR162G). Op dezelfde manier wordt ook nVent ERICO Cadweld Exolon-lasmateriaal aangeduid met het XL-voorvoegsel (PB90 wordt bijvoorbeeld XLPB90).

XXXX-XX-XX-XX-L-M-W		
XXXX	Prijssleutel	
XX	Malfamilie	
XX	Formaat greep/rail	
XX	Type rail	
L*	Gespleten smeltkroes	Het gegoten gedeelte is gesplitst op mallen met horizontale opening voor eenvoudiger reiniging
M*	Alleen mal	
W*	Slijtplaten	Vermindert mechanische slijtage van mallen bij kabelinvoerpunten

\* Leeg als geen

## DIAGRAMMEN

---



## WAARSCHUWING

---

nVent-producten moeten alleen worden geïnstalleerd en gebruikt zoals aangegeven in de instructiebladen en trainingsmateriaal van nVent. Instructiebladen zijn beschikbaar op [www.nvent.com](http://www.nvent.com) en bij uw nVent klantenservicevertegenwoordiger. Onjuiste installatie, misbruik, verkeerde toepassing of ander falen om de instructies en waarschuwingen van nVent volledig te volgen, kan leiden tot productstoringen, schade aan eigendommen, ernstig lichamelijk letsel en de dood en/of uw garantie ongeldig maken.



Ons krachtige merkenportfolio:

**CADDY   ERICO   HOFFMAN   ILSCO   SCHROFF   TRACHTE**

©2026 nVent. Alle nVent-merken en -logo's zijn eigendom van of in licentie gegeven door nVent Services GmbH of haar gelieerde ondernemingen. Alle andere handelsmerken zijn het eigendom van hun respectieve eigenaren. nVent behoudt zich het recht voor om specificaties zonder kennisgeving te wijzigen.

Dit document is door het systeem gegenereerd.