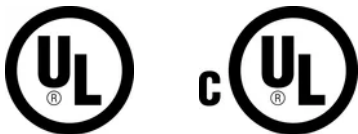


Telecom hoofdrail

Data Solutions



CERTIFICERINGEN



KENMERKEN

Voldoet aan TIA-607-C en TIA-607-D conform BICSI®-aanbevelingen

Voldoet aan NEMA®-normen

Accepteert twee greepgaten met 5/16" of 7/16" boutgaten (hardware niet inbegrepen)

Splitssets voor telecomaardingrail zijn verkrijgbaar om de lengte van de rail te verlengen

SPECIFICATIES

Dikte (T): 6.35mm

Breedte (W): 101.6mm

Materiaal: Koper

Table 1/2

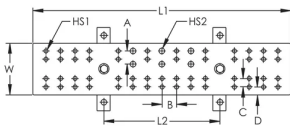
Catalogusnummer	Vertind	Lengte 1 (L1)	Lengte 2 (L2)	Gatgrootte 1, aantal paren	Gatgrootte 2, aantal paren	A
TMGBA12L15P	Nee	305mm	229mm	15	3	25.4mm

Catalogusnummer	Vertind	Lengte 1 (L1)	Lengte 2 (L2)	Gatgrootte 1, aantal paren	Gatgrootte 2, aantal paren	A
TMGBA24L33PT	Ja	610mm	457mm	33	5	25.4mm
TMGBA12L15PT	Ja	305mm	229mm	15	3	25.4mm
TMGBA20L27P	Nee	508mm	229mm	27	3	25.4mm

Table 2/2

Catalogusnummer	B	C	D
TMGBA12L15P	28.6mm	15.9mm	15.9mm
TMGBA24L33PT	28.6mm	15.9mm	15.9mm
TMGBA12L15PT	28.6mm	15.9mm	15.9mm
TMGBA20L27P	28.6mm	15.9mm	15.9mm

DIAGRAMMEN



WAARSCHUWING

nVent-producten moeten alleen worden geïnstalleerd en gebruikt zoals aangegeven in de instructiebladen en trainingsmateriaal van nVent. Instructiebladen zijn beschikbaar op www.nvent.com en bij uw nVent klantenservicevertegenwoordiger. Onjuiste installatie, misbruik, verkeerde toepassing of ander falen om de instructies en waarschuwingen van nVent volledig te volgen, kan leiden tot productstoringen, schade aan eigendommen, ernstig lichamelijk letsel en de dood en/of uw garantie ongeldig maken.



Ons krachtige merkenportfolio:

CADDY ERICO HOFFMAN ILSCO SCHROFF TRACHTE