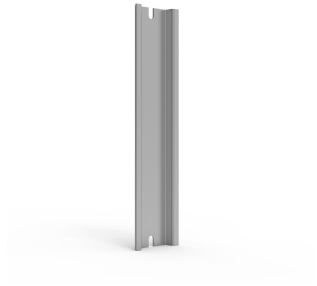


## DIN-rail, DR2



Een gebruiksklare DIN-rail die de aanschaf en installatie vergemakkelijkt.

### KENMERKEN

---

Omschrijving: DIN-rail 35 mm voor SABP behuizingen

Materiaal: Gegalvaniseerd plaatstaal

Verpakkingseenheid: Per stuk

Opmerking: DR2 kan in beide richtingen worden gemonteerd.

Ready to use rails ensure that both procurement and installation can be done efficiently reducing the labour time required

## SPECIFICATIES

---

**Afwerking:** Gegalvaniseerd

**Materiaal:** Gegalvaniseerd staal

Table 1/1

Catalogusnummer	Hoogte	Breedte	Materiaal behuizing
DR350404E	75mm	75mm	ABS
DR350904E	125mm	125mm	ABS
DR351404E	175mm	175mm	ABS
DR352154E	250mm	250mm	ABS

## WAARSCHUWING

---

nVent-producten moeten alleen worden geïnstalleerd en gebruikt zoals aangegeven in de instructiebladen en trainingsmateriaal van nVent. Instructiebladen zijn beschikbaar op [www.nvent.com](http://www.nvent.com) en bij uw nVent klantenservicevertegenwoordiger. Onjuiste installatie, misbruik, verkeerde toepassing of ander falen om de instructies en waarschuwingen van nVent volledig te volgen, kan leiden tot productstoringen, schade aan eigendommen, ernstig lichamelijk letsel en de dood en/of uw garantie ongeldig maken.



Ons krachtige merkenportfolio:

**CADDY ERICO HOFFMAN ILSCO SCHROFF TRACHTE**