

Flere vedlegg



SERTIFISERINGER



FM Approved, Seismic



FUNKSJONER

Fordeler belastningen på to ankere

Reduserer antall installerte støtter som er nødvendig for betong- og trestrukturer til et minimum

Ideell for installasjon av dekker

Brukes til både laterale og langsgående bruksområder med pendelstøtte

Tilfredsstiller kravene i NFPA® 13 til seismiske støttekonstruksjoner

Tilpasset for installasjoner i samsvar med CEN/TS 1755:2021

SPESIFIKASJONER

Overflate: Elektrogalvanisert

Materiale: Stål

Table 1/2

Katalognummer	Artikkelnummer	Hullstørrelse 1 (HS1)	Hullstørrelse 2 (HS2)	A	B.	C.
CSBMA050050 EG	404371	14 mm	14 mm	304.8 mm	63.5 mm	63.5 mm

Katalognummer	Artikkelnummer	Hullstørrelse 1 (HS1)	Hullstørrelse 2 (HS2)	A	B.	C.
CSBMA050075 EG	404372	20 mm	14 mm	304.8 mm	63.5 mm	63.5 mm

Table 2/2

Katalognummer	Artikkelnummer	D
CSBMA050050EG	404371	228.6 mm
CSBMA050075EG	404372	228.6 mm

YTTERLIGERE PRODUKTDETALJER

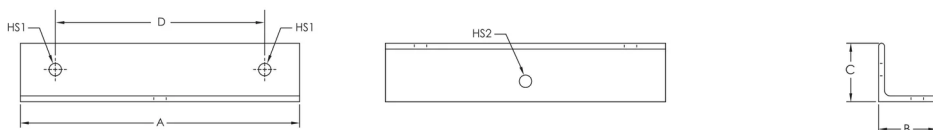
Monteres på strukturen ved bruk av hull som vist i HS1.

Strukturfeste- og vinkelklammer er ikke inkludert.

UL-belastninger			
Delenummer	Strukturfestemontering	Avstivning Konstruksjonsdel	Nominell last
CSBMA050050	CSBU1	DN25 - DN50 Sch. 40 NPS	3025 N
	CSBUNIV050	DN25 - DN50 Sch. 40 NPS	3025 N
	CSBURC12	CSB12CBL	1859 N
		CSB18CBL	3434 N
		CSB36CBL	4893 N
	CSBURC12	CSB12CBL	1859 N
		CSB18CBL	3434 N
		CSB36CBL	5783 N
	CSBMA050075	CSBU1	DN25 - DN50 Sch. 40 NPS
CSBUNIV050		DN25 - DN50 Sch. 40 NPS	3025 N
CSBURC12		CSB12CBL	1859 N
		CSB18CBL	3434 N
		CSB36CBL	4893 N
CSBURC12		CSB12CBL	1859 N
		CSB18CBL	3434 N
		CSB36CBL	5783 N

FM-belastninger				
Delenummer	Horizontal kapasitet per installasjonsvinkel fra vertikal			
	30° - 44°	45° - 59°	60° - 74°	75° - 90°
CSBMA050050EG	14,630 N	20,100 N	24,640 N	27,570 N
CSBMA050075EG	14,630 N	20,100 N	24,640 N	27,570 N

DIAGRAMMER



ADVARSEL

nVent-produkter må installeres og brukes bare som beskrevet i nVent sine instruksjonsark og opplæringsmateriell. Instruksjonsark er tilgjengelig på www.nvent.com og fra din nVent kundeservice-representant. Ukorrekt installasjon, misbruk, feilaktig anvendelse eller annen manglende etterlevelse av nVent sine instruksjoner og advarsler kan føre til produktfeil, skade på eiendom, alvorlige personskader og død og/eller gjøre garantien ugyldig.

Nord-Amerika

+1.800.753.9221

Alternativ 1 –

Kundeservice

Alternativ 2 – Teknisk

støtte

Europa

Nederland:

+31 800-0200135

Frankrike:

+33 800 901 793

Europa

Tyskland:

800 1890272

Andre land:

+31 13 5835404

APAC

Shanghai:

+ 86 21 2412 1618/19

Sydney:

+61 2 9751 8500



Vår solide portefølje av merkevarer:

CADDY

ERICO

HOFFMAN

ILSCO

SCHROFF

TRACHTE

