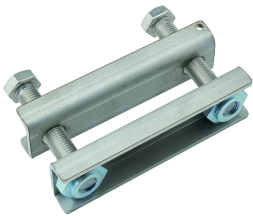


# FleXbus HCBC Clamp, 100 mm x 160 mm

## Data Solutions

### KATALOGNUMMER

**FLEXCLAMP100**



### SERTIFISERINGER



### FUNKSJONER

Installeres raskt og enkelt

I samsvar med RoHS

Rigid design assures even contact pressure

Ideal for on-site modifications

Made with non-magnetic material stainless steel for high-current connections to prevent the formation of magnetic fields

Contains crimped self-locking nut for vibration resistance and easy installation

No drilling needed to fix the FleXbus Conductor on the transformer/power supply palm

Includes voltage detection connecting point

### PRODUKTEGENSKAPER

Artikkelnummer: 508192

Materiale: Rustfritt stål 304 (EN 1.4301)

A: 100mm

B.: 160mm

C.: 20mm

D: 43mm

Tykkelse (T): 4mm

Hullstørrelse (HS): 5.5mm

Dreiemoment (TQ): 100N·m

Enhetsvekt: 0.92kg

Lederbredde: 90 – 100mm

## YTTERLIGERE PRODUKTDETALJER

---

It is mandatory to use the HCBC Clamp associated with the HCBC Plate for proper Flexbus Conductor connection.

The minimum clearance distance is 14mm according to IEC 61439-1 with air pollution degree 3. If this distance cannot be respected, insulation material should be added between the metallic LV cover and the HCBC clamp. Flexbus IP2x Boots is also a solution.

If the Flexbus Conductors have a horizontal entry, an extender needs to be added between the power supply palm and HCBC Clamp and Plate.

## DIAGRAMMER

---



## ADVARSEL

---

nVent-produkter må installeres og brukes bare som beskrevet i nVent sine instruksjonsark og opplæringsmaterieil. Instruksjonsark er tilgjengelig på [www.nvent.com](http://www.nvent.com) og fra din nVent kundeservice-representant. Ukorrekt installasjon, misbruk, feilaktig anvendelse eller annen manglende etterlevelse av nVent sine instruksjoner og advarsler kan føre til produktfeil, skade på eiendom, alvorlige personskader og død og/eller gjøre garantien ugyldig.



Vår solide portefølje av merkevarer:

**CADDY ERICO HOFFMAN ILSCO SCHROFF TRACHTE**