

FleXbus HCBC Plate, 100 mm x 41 mm

Data Solutions

KATALOGNUMMER

FLEXPLATE100



SERTIFISERINGER



FUNKSJONER

Installeres raskt og enkelt

I samsvar med RoHS

Rigid tinned copper part provides strong electrical contact to maintain braid expansion during compression

HCBC Plate allows FleXbus Conductor insulation to overlap the connection palm

Tinned copper allows for copper or aluminum conductor connections

PRODUKTEGENSKAPER

Artikkelnummer: 508181

Materiale: Kobber

Overflate: Tinnbelagt

A: 115mm

B.: 63mm

C.: 45mm

D: 51mm

Tykkelse (T): 5mm

Lederstørrelse: 960 mm²; 1280 mm²; 1810 mm²

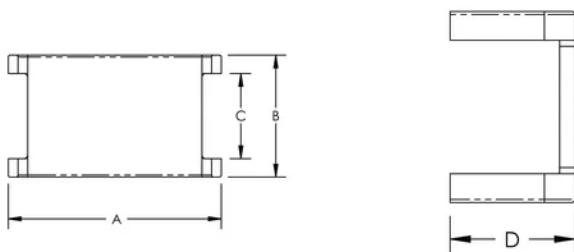
Enhetsvekt: 0.32kg

YTTERLIGERE PRODUKTDETALJER

It is mandatory to use the HCBC Clamp associated with the HCBC Plate for proper Flexbus Conductor connection.

It is mandatory to use the PIN associated with the HCBC Plate for proper connection mechanical resistance.

DIAGRAMMER



ADVARSEL

nVent-produkter må installeres og brukes bare som beskrevet i nVent sine instruksjonsark og opplæringsmaterieill. Instruksjonsark er tilgjengelig på www.nvent.com og fra din nVent kundeservice-representant. Ukorrekt installasjon, misbruk, feilaktig anvendelse eller annen manglende etterlevelse av nVent sine instruksjoner og advarsler kan føre til produktfeil, skade på eiendom, alvorlige personskader og død og/eller gjøre garantien ugyldig.



Vår solide portefølje av merkevarer:

CADDY ERICO HOFFMAN ILSCO SCHROFF TRACHTE