

# FleXbus HCBC Plate with PE Connection, 10.5 mm Hole 1, 14.5 mm Hole 2

## Data Solutions

### KATALOGNUMMER

**FLEXPLATE50PE**



### SERTIFISERINGER



### FUNKSJONER

Installeres raskt og enkelt

I samsvar med RoHS

Rigid tinned copper part provides strong electrical contact to maintain braid expansion during compression

HCBC Plate allows FleXbus Conductor insulation to overlap the connection palm

HCBC Plate with PE connection allows conductor to be added to interconnect neutral and ground/earth

Tinned copper allows for copper or aluminum conductor connections

### PRODUKTEGENSKAPER

Artikkelnummer: 508182

Materiale: Kobber

Overflate: Tinnbelagt

A: 65mm

B.: 100mm

C.: 45mm

D: 41mm

E: 70mm

Hullstørrelse 1 (HS1): 10.5mm

Hullstørrelse 2 (HS2): 14.5mm

Tykkelse (T): 5mm

Lederstørrelse: 220 mm<sup>2</sup>; 360 mm<sup>2</sup>; 545 mm<sup>2</sup>; 640 mm<sup>2</sup>

Enhetsvekt: 0.49kg

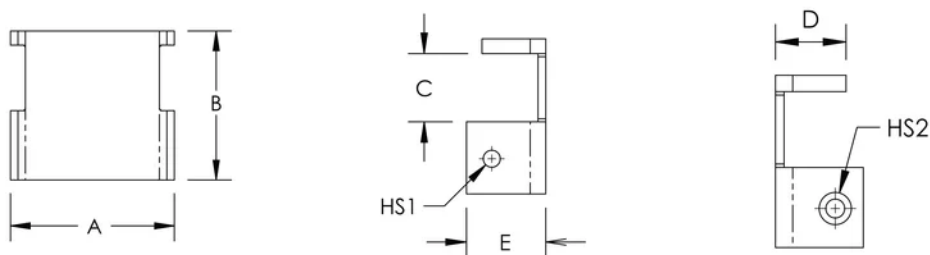
## YTTERLIGERE PRODUKTDETALJER

---

It is mandatory to use the HCBC Clamp associated with the HCBC Plate for proper Flexbus Conductor connection.

## DIAGRAMMER

---



## ADVARSEL

---

nVent-produkter må installeres og brukes bare som beskrevet i nVent sine instruksjonsark og opplæringsmaterieil. Instruksjonsark er tilgjengelig på [www.nvent.com](http://www.nvent.com) og fra din nVent kundeservice-representant. Ukorrekt installasjon, misbruk, feilaktig anvendelse eller annen manglende etterlevelse av nVent sine instruksjoner og advarsler kan føre til produktfeil, skade på eiendom, alvorlige personskader og død og/eller gjøre garantien ugyldig.



Vår solide portefølje av merkevarer:

**CADDY ERICO HOFFMAN ILSCO SCHROFF TRACHTE**