

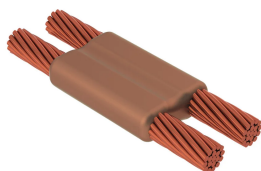
Kabel til kabel, PG, 95 mm Konsentrisk, 12,8 mm Conductor 1 OD, 35 mm Konsentrisk, 7,8 mm Conductor 2 OD

Data Solutions

KATALOGNUMMER

PGCY5Y2

nVent ERICO Cadweld-grafittformer er utviklet og konstruert for tusenvis av tilkoblingsstiler og lederkombinasjoner.



SERTIFISERINGER



FUNKSJONER

Danner en permanent lav-motstandskobling

Gir et molekylært feste

nVent ERICO Cadweld eksotermiske koblinger er klassifiserte med samme strømkapasitet som lederen

Bærbart installasjonsutstyr som ikke krever ekstern strømkilde

Installatører kan enkelt læres opp til å lage nVent ERICO Cadweld eksotermiske koblinger

Koblinger kan inspiseres visuelt

PRODUKTEGENSKAPER

Artikkelnummer: 233342

Støpeformserie: PG Mold Family

Leder 1: 95 mm² konsentrisk

Leder 1 ytre diameter, nominell: 12.83mm

Leder 2: 35 mm² konsentrisk

Leder 2 ytre diameter, nominell: 7.75mm

Støpeformdeling: Horisontal

Delt digel: Nei

Slitasjeplater: Nei

Kun støpeform: Nei

Sveisemateriale: 115 eller 115PLUSF20, selges separat

Håndtaksklemme: L160, selges separat

Ramme: Ikke nødvendig

Prisnøkkel: T

Brukervennlig: Enkel

YTTERLIGERE PRODUKTDETALJER

For anvendelse i f.eks. et datamaskinsrom, en tunnel eller andre områder med lite ventilasjon, spesifiseres en røykfri nVent ERICO Cadweld EXOLON-støpeform. Legg til en XL-prefiks til standard støpeformdelenummeret ved bestilling (for eksempel blir TAC2Q2Q til XLTAC2Q2Q). Similarly, nVent ERICO Cadweld Exolon welding material is also designated by the XL prefix (for example, 150 becomes XL150).

Det kan være nødvendig med et mellomrom mellom lederne. Se støpeformmerke for mer informasjon.

XX-X-XX-XX-L-M-W		
XX	Sveiseform gruppering	
X	Prisnøkkel	
XX	Lederkode 1	
XX	Elektrisk lederkode 2	
L*	Delbar digel	.
M*	Kun sveiseform	
W*	Foringsplater	.

* Tom hvis ingen

DIAGRAMMER



ADVARSEL

nVent-produkter må installeres og brukes bare som beskrevet i nVent sine instruksjonsark og opplæringsmateriell. Instruksjonsark er tilgjengelig på www.nvent.com og fra din nVent kundeservice-representant. Ukorrekt installasjon, misbruk, feilaktig anvendelse eller annen manglende etterlevelse av nVent sine instruksjoner og advarsler kan føre til produktfeil, skade på eiendom, alvorlige personskader og død og/eller gjøre garantien ugyldig.



Vår solide portefølje av merkevarer:

CADDY ERICO HOFFMAN ILSCO SCHROFF TRACHTE