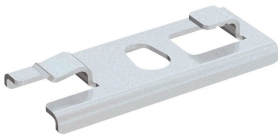


Hurtigsenterstøtte til PEMSA trådkurvbrett, M6 hull

Data Solutions

KATALOGNUMMER

WBTQCTRSPRTM6



SERTIFISERINGER



FUNKSJONER

Ideell for brettbredder på opptil 200 mm

Tilgang med sidebelastning for kabelinstallasjon

Samsvar med IEC 61537 belastning og jording

PRODUKTEGENSKAPER

Artikkelnummer: 820405

Materiale: Stål

Overflate: Elektrogalvanisert

Lengde (L): 59mm

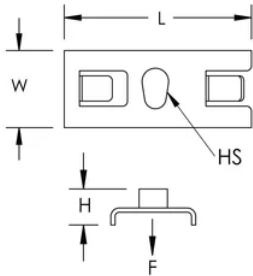
Bredde (W): 35mm

Høyde (H): 5mm

Hullstørrelse (HS): 6mm

Statisk belastning: 833N

DIAGRAMMER



ADVARSEL

nVent-produkter må installeres og brukes bare som beskrevet i nVent sine instruksjonsark og opplæringsmaterieill. Instruksjonsark er tilgjengelig på www.nvent.com og fra din nVent kundeservice-representant. Ukorrekt installasjon, misbruk, feilaktig anvendelse eller annen manglende etterlevelse av nVent sine instruksjoner og advarsler kan føre til produktfeil, skade på eiendom, alvorlige personskader og død og/eller gjøre garantien ugyldig.



Vår solide portefølje av merkevarer:

CADDY ERICO HOFFMAN ILSCO SCHROFF TRACHTE