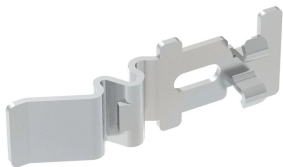


Hurtigkobling for PEMSA-kurvkurv for ledning

Data Solutions



SERTIFISERINGER



FUNKSJONER

Enkel å bruke, hurtigkoblingsfunksjon

Ingen ekstra maskinvare

Fungerer med et bredt utvalg av brettstørrelser og konfigurasjoner

Samsvar med IEC 61537 belastning og jording

SPESIFIKASJONER

Overflate: Elektrogalvanisert

Materiale: Stål

Table 1/2

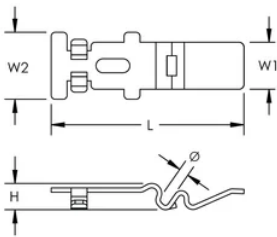
| Katalognummer | Artikkelnummer | Farge | Lengde (L) | Bredde 1 (W1) | Bredde 2 (W2) | Høyde (H) |
|---------------|----------------|-------|------------|---------------|---------------|-----------|
| WBTQSPL45EG | 820720 | | 97mm | 23.5mm | 33.5mm | 13mm |
| WBTQSPL45BG | 820721 | Svart | 97mm | 23.5mm | 33.5mm | 13mm |

| Katalognummer | Artikkelnummer | Farge | Lengde (L) | Bredde 1 (W1) | Bredde 2 (W2) | Høyde (H) |
|---------------|----------------|-------|------------|---------------|---------------|-----------|
| WBTQSPL5BG | 820723 | Svart | 97mm | 23.5mm | 33.5mm | 13mm |
| WBTQSPL5EG | 820722 | | 97mm | 23.5mm | 33.5mm | 13mm |

Table 2/2

| Katalognummer | Artikkelnummer | Diameter (Ø) |
|---------------|----------------|--------------|
| WBTQSPL45EG | 820720 | 4 – 4.5mm |
| WBTQSPL45BG | 820721 | 4 – 4.5mm |
| WBTQSPL5BG | 820723 | 5mm |
| WBTQSPL5EG | 820722 | 5mm |

DIAGRAMMER



ADVARSEL

nVent-produkter må installeres og brukes bare som beskrevet i nVent sine instruksjonsark og opplæringsmaterieill. Instruksjonsark er tilgjengelig på www.nvent.com og fra din nVent kundeservice-representant. Ukorrekt installasjon, misbruk, feilaktig anvendelse eller annen manglende etterlevelse av nVent sine instruksjoner og advarsler kan føre til produktfeil, skade på eiendom, alvorlige personskader og død og/eller gjøre garantien ugyldig.



Vår solide portefølje av merkevarer:

CADDY ERICO HOFFMAN ILSCO SCHROFF TRACHTE