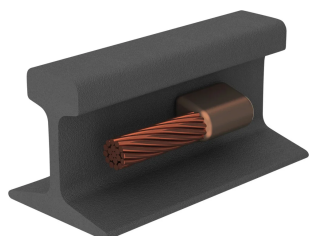
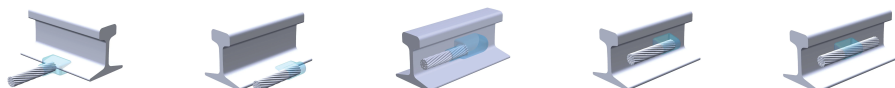


Kabel til jernbane



nVent ERICO Cadweld-applikasjoner for jernbaneeiendom bruker nVent ERICO Cadweld Plus F80- og nVent ERICO Cadweld F80-sveisematerialelegeringer. nVent ERICO Cadweld eksotermisk sveisede koblinger er konstruert for å gi et permanent, molekylært feste som ikke løsner eller korroderer, og muliggjør kobling av ulike materialer. Koblingene er utviklet til å yte gjennom lederens og/eller installasjonens levetid. nVent ERICO Cadweld-koblingen har en strømførende kapasitet tilsvarende eller større enn lederen, og vil motstå gjentatt lekkasjestrøm uten å svikte under drift. Når fullført kan installatører utføre kvalitetssikring ved visuell inspeksjon av den nye koblingen.

DIAGRAMMER



FUNKSJONER

Danner en permanent lav-motstandskobling

Gir et molekylært feste

nVent ERICO Cadweld eksotermiske koblinger er klassifiserte med samme strømkapasitet som lederen

Bærbart installasjonsutstyr som ikke krever ekstern strømkilde

Installatører kan enkelt læres opp til å lage nVent ERICO Cadweld eksotermiske koblinger

Koblinger kan inspiseres visuelt

SPESIFIKASJONER

Table 1/3

Katalognummer	Støpeformserie	Lederstørrelse	Leder ytre diameter, nominell	Skinnetype	Retning
PB13ST1ERI52RH	ST	#8 konsentrisk	3.71mm	RI52	Høyre side
PB13ST1ERI52LH	ST	#8 konsentrisk	3.71mm	RI52	Venstre side

Katalognummer	Støpeformserie	Lederstørrelse	Leder ytre diameter, nominell	Skinnetype	Retning
PB13ST1ERH	ST	#8 konsentrisk	3.71mm	T-skinneseksjoner på 85 til 150 pund	Høyre side
PB13ST1GRI59LH	ST	#6 fast	4.11mm	RI59-bjelkeskinne	Venstre side
PB13ST1HLH	ST	#6 konsentrisk	4.67mm	T-skinneseksjoner på 85 til 150 pund	Venstre side
PB13ST1HRH	ST	#6 konsentrisk	4.67mm	T-skinneseksjoner på 85 til 150 pund	Høyre side
PB13TP1H	TP	#6 konsentrisk	4.67mm	T-skinneseksjoner på 85 til 150 pund	
PB13ST1LLH	ST	#4 konsentrisk	5.89mm	T-skinneseksjoner på 85 til 150 pund	Venstre side
PB13ST1LRH	ST	#4 konsentrisk	5.89mm	T-skinneseksjoner på 85 til 150 pund	Høyre side
PB10QT1L84C	QT	#4 konsentrisk	5.89mm	84 pund, kompositt	
PB13ST1L150BLH	ST	#4 konsentrisk	5.89mm	150 pund Betlehem	Venstre side
PB13TP1L	TP	#4 konsentrisk	5.89mm	T-skinneseksjoner på 85 til 150 pund	
PB13ST1VRH	ST	#2 konsentrisk	7.42mm	T-skinneseksjoner på 85 til 150 pund	Høyre side
PB13TP1V	TP	#2 konsentrisk	7.42mm	T-skinneseksjoner på 85 til 150 pund	
PB13ST1YLH	ST	#1 konsentrisk	8.43mm	T-skinneseksjoner på 85 til 150 pund	Venstre side
PB13ST1YRH	ST	#1 konsentrisk	8.43mm	T-skinneseksjoner på 85 til 150 pund	Høyre side
PB10QT1Y84C	QT	#1 konsentrisk	8.43mm	84 pund, kompositt	
PB13ST2CRH	ST	1/0 konsentrisk	9.47mm	T-skinneseksjoner på 85 til 150 pund	Høyre side
PB13ST2GRH	ST	2/0 Konsentrisk	10.62mm	T-skinneseksjoner på 85 til 150 pund	Høyre side
PB13TP2G	TP	2/0 Konsentrisk	10.62mm	T-skinneseksjoner på 85 til 150 pund	

Table 2/3

Katalognummer	Støpeformserie	Lederstørrelse	Leder ytre diameter, nominell	Skinnetype	Retning
---------------	----------------	----------------	-------------------------------	------------	---------

PB13ST2G30ASLH	ST	2/0 Konsentrisk	10.62mm	30 lb ASCE	Venstre side
PB13ST2G60ASLH	ST	2/0 Konsentrisk	10.62mm	60 lb ASCE	Venstre side
PB13TP2G60AS	TP	2/0 Konsentrisk	10.62mm	60 lb ASCE	
PB13ST2GLH	ST	2/0 Konsentrisk	10.62mm	T-skinneseksjoner på 85 til 150 pund	Venstre side
PB13ST2LLH	ST	3/0 Konsentrisk	11.94mm	T-skinneseksjoner på 85 til 150 pund	Venstre side
PB13TP2Q	TP	4/0 Konsentrisk	13.41mm	T-skinneseksjoner på 85 til 150 pund	
PB13ST2Q30ASRH	ST	4/0 Konsentrisk	13.41mm	30 lb ASCE	Høyre side
PB13ST2QLH	ST	4/0 Konsentrisk	13.41mm	T-skinneseksjoner på 85 til 150 pund	Venstre side
PB13ST2QRH	ST	4/0 Konsentrisk	13.41mm	T-skinneseksjoner på 85 til 150 pund	Høyre side
PB13ST2Q40ASRH	ST	4/0 Konsentrisk	13.41mm	60 lb ASCE	Høyre side
PB13ST2Q150BRH	ST	4/0 Konsentrisk	13.41mm	150 pund Betlehem	Høyre side
PB13ST2Q175CRLH	ST	4/0 Konsentrisk	13.41mm	175 lb kranskinne	Venstre side
PB13ST2Q171CRLH	ST	4/0 Konsentrisk	13.41mm	171 pund kranskinne	Venstre side
PB13ST2Q30ASLH	ST	4/0 Konsentrisk	13.41mm	30 lb ASCE	Venstre side
PB13ST2Q171CRRH	ST	4/0 Konsentrisk	13.41mm	171 pund kranskinne	Høyre side
PB13ST2Q175CRRH	ST	4/0 Konsentrisk	13.41mm	175 lb kranskinne	Høyre side
PB13ST9FLH	ST	19/#9 Kobbersveis	14.53mm	T-skinneseksjoner på 85 til 150 pund	Venstre side
PB13ST9FRH	ST	19/#9 Kobbersveis	14.53mm	T-skinneseksjoner på 85 til 150 pund	Høyre side
PB13ST2V171CRLH	ST	250 kcmil konsentrisk	14.61mm	171 pund kranskinne	Venstre side
PB13TP9F	TP	19/#9 Kobbersveis	14.53mm	T-skinneseksjoner på 85 til 150 pund	

Table 3/3

Katalognummer	Støpeformserie	Lederstørrelse	Leder ytre diameter, nominell	Skinnetype	Retning
PB13ST2V171CRRH	ST	250 kcmil konsentrisk	14.61mm	171 pund kranskinne	Høyre side

Katalognummer	Støpeformserie	Lederstørrelse	Leder ytre diameter, nominell	Skinnetype	Retning
PB13ST3Q171CRLH	ST	500 kcmil konsentrisk	20.65mm	171 pund kranskinne	Venstre side
PB13ST3QLH	ST	500 kcmil konsentrisk	20.65mm	T-skinneseksjoner på 85 til 150 pund	Venstre side
PB13ST3Q175CRRH	ST	500 kcmil konsentrisk	20.65mm	175 lb kranskinne	Høyre side
PB13ST3Q175CRLH	ST	500 kcmil konsentrisk	20.65mm	175 lb kranskinne	Venstre side
PB72QT3Q84C	QT	500 kcmil konsentrisk	20.65mm	84 pund, kompositt	
PB13ST3Q171CRRH	ST	500 kcmil konsentrisk	20.65mm	171 pund kranskinne	Høyre side
PB72RX3S150BLH	RX	500 kcmil repslag	26.42mm	150 pund Betlehem	Venstre side
PB72QT3S150B	QT	500 kcmil repslag	26.42mm	150 pund Betlehem	
PB72RX3S150BRH	RX	500 kcmil repslag	26.42mm	150 pund Betlehem	Høyre side
PB72QW4Y85ARH	QW	10 mm ² konsentrisk	29.26mm	85 lb, Kompositt	Høyre side
PB72QW4Y85ALH	QW	10 mm ² konsentrisk	29.26mm	85 lb, Kompositt	Venstre side
PB53RX4Y150BLH	RX	10 mm ² konsentrisk	29.26mm	150 pund Betlehem	Venstre side
PB72QT4Y150B	QT	10 mm ² konsentrisk	29.26mm	150 pund Betlehem	
PB72QT4Y84C	QT	10 mm ² konsentrisk	29.26mm	84 pund, kompositt	
PB72QT4Y85A	QT	10 mm ² konsentrisk	29.26mm	85 lb, Kompositt	
PB53RX4Y150BRH	RX	10 mm ² konsentrisk	29.26mm	150 pund Betlehem	Høyre side
PB53RX5A150BLH	RX	1000 kcmil repslag	33.78mm	150 pund Betlehem	Venstre side
PB53RX5A150BRH	RX	1000 kcmil repslag	33.78mm	150 pund Betlehem	Høyre side

YTTERLIGERE PRODUKTDETALJER

For anvendelse i f.eks. et datamaskinsrom, en tunnel eller andre områder med lite ventilasjon, spesifiseres en røykfri nVent ERICO Cadweld EXOLON-støpeform. Legg til en XL-prefiks til standard støpeformdelenummeret ved bestilling (for eksempel blir PB10GR162G til XLPB10GR162G). På samme måte er nVent ERICO Cadweld Exolon sveisemateriale også betegnet med XL-prefikset (for eksempel blir PB90 til XLPB90).

Skinnematerialer, egenskaper, bruk og plassering av sveisesom bør vurderes ved valg av tilkoblinger til en skinne.

XXXX-XX-XX-XX-XX-L-M-W		
XXXX	Prisnøkkel	
XX	Sveiseform gruppering	
XX	Elektrisk lederkode	
XX	Skinntype	
XX*	Retning	LH = venstrehånd RH = høyrehånd
L*	Delbar digel	.
M*	Kun sveiseform	
W*	Foringsplater	.

* Tom hvis ingen

ADVARSEL

nVent-produkter må installeres og brukes bare som beskrevet i nVent sine instruksjonsark og opplæringsmaterieill. Instruksjonsark er tilgjengelig på www.nvent.com og fra din nVent kundeservice-representant. Ukorrekt installasjon, misbruk, feilaktig anvendelse eller annen manglende etterlevelse av nVent sine instruksjoner og advarsler kan føre til produktfeil, skade på eiendom, alvorlige personskader og død og/eller gjøre garantien ugyldig.

Nord-Amerika

+1.800.753.9221

Alternativ 1 –

Kundeservice

Alternativ 2 – Teknisk

støtte

Europa

Nederland:

+31 800-0200135

Frankrike:

+33 800 901 793

Europa

Tyskland:

800 1890272

Andre land:

+31 13 5835404

APAC

Shanghai:

+ 86 21 2412 1618/19

Sydney:

+61 2 9751 8500



Vår solide portefølje av merkevarer:

CADDY

ERICO

HOFFMAN

ILSCO

SCHROFF

TRACHTE