

Potensiell utjevningskamp



SERTIFISERINGER



FUNKSJONER

Høy toppstrømevne gir lang brukstid

Værbestandig kabinett er egnet for direkte nedgraving

PEC100 er ATEX-godkjent og egnet for bruk i potensielt eksplosive atmosfærer

SPESIFIKASJONER

Table 1/2

Katalognummer	PEC100
Artikkelnummer	702900
Gnistoverspenning ved 100 V/s	350 V
Maks. utladningsstrøm (I _{max})	100kA 8/20 µs
Teknologi	Gassutladningsrør (GDT)
Isolasjonsmotstand	10 GΩ
Kapasitans	15 pF Max
Beskyttelsesnivå for spenning (opp)	800 V ved 1000 V/µs
Impulsstrøm (I _{imp})	25kA 10/350 µs

Katalognummer	PEC100
Ledningslengde	450mm
Ledningsstørrelse	16 mm ²
Kapslingsverdi	IP 66 IP 67
Temperatur	-30 to 70 °C
Diameter 1 (Ø1)	28 mm
Diameter 2 (Ø2)	16.3 mm

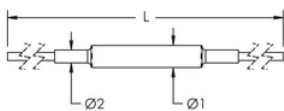
Table 2/2

Katalognummer	PEC100
Lengde (L)	953mm
Enhetsvekt	0.5 kg
Samsvarer med	IEC® 61643-1 klasse I, klasse II IEC® 62561-3

YTTERLIGERE PRODUKTDETALJER

Overslagsspenning har en toleranse på +/- 20 %.

DIAGRAMMER



ADVARSEL

nVent-produkter må installeres og brukes bare som beskrevet i nVent sine instruksjonsark og opplæringsmaterieill. Instruksjonsark er tilgjengelig på www.nvent.com og fra din nVent kundeservice-representant. Ukorrekt installasjon, misbruk, feilaktig anvendelse eller annen manglende etterlevelse av nVent sine instruksjoner og advarsler kan føre til produktfeil, skade på eiendom, alvorlige personskader og død og/eller gjøre garantien ugyldig.

Nord-Amerika

+1.800.753.9221

Alternativ 1 –

Kundeservice

Alternativ 2 – Teknisk

støtte

Europa

Nederland:

+31 800-0200135

Frankrike:

+33 800 901 793

Europa

Tyskland:

800 1890272

Andre land:

+31 13 5835404

APAC

Shanghai:

+ 86 21 2412 1618/19

Sydney:

+61 2 9751 8500



Vår solide portefølje av merkevarer:

CADDY

ERICO

HOFFMAN

ILSCO

SCHROFF

TRACHTE