

Modulær enkeltdør, MCS



Serien med kombinerbare gulvskap av lakkert stål med enkeltdør, MCS, har en beskyttelsesgrad på IP 55. Gulvskapene er lagerført i mange forskjellige størrelser. Denne skapserien er godt egnet for mange forskjellige bruksområder. Risikoen for komponentfeil, og tilhørende unødvendig produksjonsstans, elimineres ettersom vann og støv forhindres fra å komme inn i skapet.

BRANSJESTANDARDER

UL 508A Listed; Type 12; File No. E61997

cUL Listed per CSA C22.2 No.0, No.0.4, No.14, No.94; Type 12; File No. E61997

NEMA/EEMAC Type 12

CSA, File No. 1442951: Type 12

IEC 62208 IP55

CE, UK CA, UL, DNV

FUNKSJONER

Materiale: Ramme: 1.5 mm lakkert stål. Dør: 2 mm lakkert stål. Bakside, tak- og sideplater: 1.5 mm lakkert stål. Monteringsplate: 3 mm galvanisert stål. Bunnplater: 1 mm galvanisert stål.

Ramme: Sveiseskjøtete omvendte åpne profiler med 25 mm hullmønster i henhold til DIN 43660. Inklusive integrert eksternt hullmønster.

Dør: Monteres med fire hengsler for venstre- eller høyreåpning. Inklusive dør-ramme med 25 mm hullmønster.

Bakplate: Festes med M6 torx-skruer. Standardutstyr for montering av bakdør. RD-versjonen leveres med bakdør i stedet for bakpanel.

Sideplater: Leveres som tilbehør.

Takplate: Avtakbar.

Lås: 4-punkts låseanordning. Hindrer ikke skapets indre på noen måte. Standard DIN lås med 3 mm bolt. Kan byttes ut med standard innlegg eller eurosylinder og løfte håndtak.

Bunnplater: Består av tre eller fire (D>600) stykker.

Montasjeplate: Dobbeltbrettet og glir inn i posisjon. Justerbar i dybden i trinn på 25 mm med MPD02-tilbehøret. Leveres utenom skapinnpakningen.

Jording: Alle plater er jordnet gjennom sin montering, og er utstyrt med en separat jordingsbolt.

Overflatebehandling: RAL 7035 strukturpulverlakk.

Tetthetsgrad: Samsvarer med IP 55 | TYPE 12 | IK 10.

Monterings krav: Standardleveranse klar for kombinert installasjon. For enkeltstående installasjon, legg til sideplater.

Levering: Ramme med montert dør, bakpanel, takpanel, bunnplater, monteringsplate (ikke inkludert for PER5 versjon) og dørramme. For skap med bredde 400 mm er ikke montasjeplate, bunnplate og dørramme inkludert. For skap med 2200 mm høyde inkluderer leveransen to CMB profiler montert i dybden. Levering inkluderer også jordingsbolter. Leveres på en pall som er identisk med bredden på skapet noe som muliggjør sammenkobling av skap uten fjerning av pall. All forpakning er resirkulerbar.

SPESIFIKASJONER

Karosseritykkelse:	1.5mm
Dørtykkelse:	2mm
Farge:	Lys grå
Materiale:	Lakkert stål
Overflate:	Pulverbelagt
Fargekode:	RAL 7035

Table 1/6

Katalognummer	Artikkelnummer	E-nummer	Høyde (H)	Bredde (W)	Dybde (D)	Monteringsplate følger med
MCS20108R5		2418046	2000mm	1000mm	800mm	Ja
MCS18106R5		2411602	1800mm	1000mm	600mm	Ja
MCS20085PER5		2418033	2000mm	800mm	500mm	Nei
MCS18064PER5		2418003	1800mm	600mm	400mm	Nei
MCS18084PER5		2418007	1800mm	800mm	400mm	Nei
MCS220810R5	MCS220810R5		2200mm	800mm	1000mm	Ja
MCS22066PER5	MCS22066PER5	2418047	2200mm	600mm	600mm	Nei
MCS20068PERDR5		2411605	2000mm	600mm	800mm	Nei
MCS20108RDR5		2411615	2000mm	1000mm	800mm	Ja
MCS20085R5		2418034	2000mm	800mm	500mm	Ja
MCS20068PER5		2418027	2000mm	600mm	800mm	Nei
MCS16065R5			1600mm	600mm	500mm	Ja
MCS18106PER5		2411601	1800mm	1000mm	600mm	Nei
MCS18084R5		2418008	1800mm	800mm	400mm	Ja
MCS18055R5		2411598	1800mm	500mm	500mm	Ja
MCS20055PER5		2411603	2000mm	500mm	500mm	Nei
MCS14085R5			1400mm	800mm	500mm	Ja
MCS200610R5			2000mm	600mm	1000mm	Ja
MCS220610R5			2200mm	600mm	1000mm	Ja
MCS20108PERDR5		2411614	2000mm	1000mm	800mm	Nei

Table 2/6

Katalognummer	Artikkelnummer	E-nummer	Høyde (H)	Bredde (W)	Dybde (D)	Monteringsplate følger med
MCS220810PER5	MCS220810PER5		2200mm	800mm	1000mm	Nei
MCS180810R5			1800mm	800mm	1000mm	Ja

Katalognummer	Artikkelnummer	E-nummer	Høyde (H)	Bredde (W)	Dybde (D)	Monteringsplate følger med
MCS16085R5			1600mm	800mm	500mm	Ja
MCS20086PER5		2418035	2000mm	800mm	600mm	Nei
MCS18085PER5		2418009	1800mm	800mm	500mm	Nei
MCS20066R5		2418026	2000mm	600mm	600mm	Ja
MCS20108PER5		2418045	2000mm	1000mm	800mm	Nei
MCS16065PER5	MCS16065PER5		1600mm	600mm	500mm	Nei
MCS18055PER5		2411597	1800mm	500mm	500mm	Nei
MCS20066PER5		2418025	2000mm	600mm	600mm	Nei
MCS20106R5		2418044	2000mm	1000mm	600mm	Ja
MCS18105R5		2418016	1800mm	1000mm	500mm	Ja
MCS18066PER5		2411599	1800mm	600mm	600mm	Nei
MCS22088PER5		2418053	2200mm	800mm	800mm	Nei
MCS200810PER DR5	MCS200810PER DR5	2411607	2000mm	800mm	1000mm	Nei
MCS20045R5		2418018	2000mm	400mm	500mm	Nei
MCS22086R5	MCS22086R5	2418052	2200mm	800mm	600mm	Ja
MCS22088R5		2418054	2200mm	800mm	800mm	Ja
MCS200610RDR 5			2000mm	600mm	1000mm	Ja
MCS18065R5		2418006	1800mm	600mm	500mm	Ja

Table 3/6

Katalognummer	Artikkelnummer	E-nummer	Høyde (H)	Bredde (W)	Dybde (D)	Monteringsplate følger med
MCS18065PER5		2418005	1800mm	600mm	500mm	Nei
MCS20068RDR5		2411606	2000mm	600mm	800mm	Ja
MCS180810PER 5			1800mm	800mm	1000mm	Nei
MCS200810RDR 5		2411608	2000mm	800mm	1000mm	Ja
MCS22086PER5	MCS22086PER5	2418051	2200mm	800mm	600mm	Nei
MCS180610RDR 5			1800mm	600mm	1000mm	Ja
MCS14065PER5	MCS14065PER5		1400mm	600mm	500mm	Nei
MCS20046R5		2418019	2000mm	400mm	600mm	Nei
MCS180610R5			1800mm	600mm	1000mm	Ja
MCS20044R5		2418017	2000mm	400mm	400mm	Nei
MCS20084PER5		2418031	2000mm	800mm	400mm	Nei

Katalognummer	Artikkelnummer	E-nummer	Høyde (H)	Bredde (W)	Dybde (D)	Monteringsplate følger med
MCS18064R5		2418004	1800mm	600mm	400mm	Ja
MCS220610PERDR5			2200mm	600mm	1000mm	Nei
MCS220810PERDR5			2200mm	800mm	1000mm	Nei
MCS22068R5	MCS22068R5	2418050	2200mm	600mm	800mm	Ja
MCS20068R5		2418028	2000mm	600mm	800mm	Ja
MCS14065R5			1400mm	600mm	500mm	Ja
MCS22068PER5	MCS22068PER5	2418049	2200mm	600mm	800mm	Nei
MCS20084R5		2418032	2000mm	800mm	400mm	Ja
MCS18066R5		2411600	1800mm	600mm	600mm	Ja

Table 4/6

Katalognummer	Artikkelnummer	E-nummer	Høyde (H)	Bredde (W)	Dybde (D)	Monteringsplate følger med
MCS200810PER5	MCS200810PER5		2000mm	800mm	1000mm	Nei
MCS20048R5		2418020	2000mm	400mm	800mm	Nei
MCS180810PERDR5			1800mm	800mm	1000mm	Nei
MCS22066R5	MCS22066R5	2418048	2200mm	600mm	600mm	Ja
MCS20064PER5		2418021	2000mm	600mm	400mm	Nei
MCS180810RDR5			1800mm	800mm	1000mm	Ja
MCS220610PER5			2200mm	600mm	1000mm	Nei
MCS18104R5		2418014	1800mm	1000mm	400mm	Ja
MCS200610PER5			2000mm	600mm	1000mm	Nei
MCS18086PER5		2418011	1800mm	800mm	600mm	Nei
MCS200810R5	MCS200810R5		2000mm	800mm	1000mm	Ja
MCS18044R5		2418000	1800mm	400mm	400mm	Nei
MCS20105PER5		2418041	2000mm	1000mm	500mm	Nei
MCS20088RDR5		2411613	2000mm	800mm	800mm	Ja
MCS18105PER5		2418015	1800mm	1000mm	500mm	Nei
MCS220810RDR5			2200mm	800mm	1000mm	Ja
MCS180610PERDR5			1800mm	600mm	1000mm	Nei
MCS12065R5			1200mm	600mm	500mm	Ja

Katalognummer	Artikkelnummer	E-nummer	Høyde (H)	Bredde (W)	Dybde (D)	Monteringsplate følger med
MCS20065PER5		2418023	2000mm	600mm	500mm	Nei
MCS200610PERDR5			2000mm	600mm	1000mm	Nei

Table 5/6

Katalognummer	Artikkelnummer	E-nummer	Høyde (H)	Bredde (W)	Dybde (D)	Monteringsplate følger med
MCS20055R5		2411604	2000mm	500mm	500mm	Ja
MCS20104R5		2418040	2000mm	1000mm	400mm	Ja
MCS18045R5		2418001	1800mm	400mm	500mm	Nei
MCS20086RDR5		2411611	2000mm	800mm	600mm	Ja
MCS12085PER5			1200mm	800mm	500mm	Nei
MCS18086R5		2418012	1800mm	800mm	600mm	Ja
MCS12085R5			1200mm	800mm	500mm	Ja
MCS220610RDR5			2200mm	600mm	1000mm	Ja
MCS20104PER5		2418039	2000mm	1000mm	400mm	Nei
MCS180610PER5			1800mm	600mm	1000mm	Nei
MCS20088R5		2418038	2000mm	800mm	800mm	Ja
MCS12065PER5			1200mm	600mm	500mm	Nei
MCS18085R5		2418010	1800mm	800mm	500mm	Ja
MCS20086PERDR5		2411610	2000mm	800mm	600mm	Nei
MCS20065R5		2418024	2000mm	600mm	500mm	Ja
MCS20106PER5		2418043	2000mm	1000mm	600mm	Nei
MCS20088PER5		2418037	2000mm	800mm	800mm	Nei
MCS14085PER5	MCS14085PER5		1400mm	800mm	500mm	Nei
MCS20064R5		2418022	2000mm	600mm	400mm	Ja
MCS20105R5		2418042	2000mm	1000mm	500mm	Ja

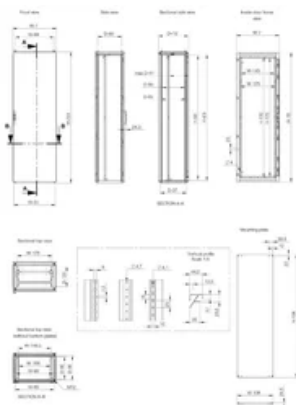
Table 6/6

Katalognummer	Artikkelnummer	E-nummer	Høyde (H)	Bredde (W)	Dybde (D)	Monteringsplate følger med
MCS20086R5		2418036	2000mm	800mm	600mm	Ja
MCS20088PERDR5		2411612	2000mm	800mm	800mm	Nei
MCS18046R5		2418002	1800mm	400mm	600mm	Nei
MCS18104PER5		2418013	1800mm	1000mm	400mm	Nei
MCS16085PER5	MCS16085PER5		1600mm	800mm	500mm	Nei

YTTERLIGERE PRODUKTDETALJER

SPM mild steel side panels must be ordered separately to close the cabinets (individual or assembled), in order to maintain the protection rating.

DIAGRAMMER



ADVARSEL

nVent-produkter må installeres og brukes bare som beskrevet i nVent sine instruksjonsark og opplæringsmaterieill. Instruksjonsark er tilgjengelig på www.nvent.com og fra din nVent kundeservice-representant. Ukorrekt installasjon, misbruk, feilaktig anvendelse eller annen manglende etterlevelse av nVent sine instruksjoner og advarsler kan føre til produktfeil, skade på eiendom, alvorlige personskader og død og/eller gjøre garantien ugyldig.



Vår solide portefølje av merkevarer:

CADDY ERICO HOFFMAN ILSCO SCHROFF TRACHTE