

C14 Two-Piece Weldable Coupler, 20 mm, #6, 20M

KATALOGNUMMER

EL20C14N



nVent LENTON C14 Two-Piece Weldable Couplers provide a quick and easy solution for connecting reinforcing steel bar (rebar) perpendicular to structural steel sections or plates. The coupler is internally taper threaded on one end with the other end or exterior surface prepared for welding. The C14 Two-Piece weldable coupler materials have been optimized to facilitate simple welding processes. Typically, the coupler and mating steel sections will not require pre- or post-heating to aid in the welding process.

SERTIFISERINGER



FUNKSJONER

Machined from weldable grades of steel

J-groove chamfer reduces required weld area

Easy to weld

PRODUKTEGENSKAPER

Bindetrådstørrelse, metrisk: 20 mm

Bindetrådstørrelse, USA: #6

Bindetrådstørrelse, Canada: 20M.

Diameter 1 (Ø1): 45 mm

Diameter 2 (Ø2): 45 mm

Diameter 3 (Ø3): 35mm

Lengde (L): 104mm

Bardybde (BD): 35mm

Enhetsvekt: 1.11 kg

Designet til å møtes: AASHTO;ABNT NBR 8548:1984;ACI 318 type 1 (125 % spesifisert kapasitet);ACI 318 type 2 (angitt strekkfasthet);ACI 349;ACI 359;AS3600

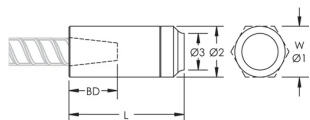
Antall pakker: 15

YTTERLIGERE PRODUKTDETALJER

Bar dimensions and weights listed may vary by region. Coupler sizes not shown may be available by special order. Contact your nVent LENTON representative for more information.

The design of the weld, the selection of electrode, and other relevant choices depend on the chemical and physical properties of the structural steel to which the couplers are welded. Engineers who design assemblies should adhere to all appropriate regulations.

DIAGRAMMER



ADVARSEL

nVent-produkter må installeres og brukes bare som beskrevet i nVent sine instruksjonsark og opplæringsmaterieill. Instruksjonsark er tilgjengelig på www.nvent.com og fra din nVent kundeservice-representant. Ukorrekt installasjon, misbruk, feilaktig anvendelse eller annen manglende etterlevelse av nVent sine instruksjoner og advarsler kan føre til produktfeil, skade på eiendom, alvorlige personskader og død og/eller gjøre garantien ugyldig.

Nord-Amerika

+1.800.753.9221

Alternativ 1 –

Kundeservice

Alternativ 2 – Teknisk

støtte

Europa

Nederland:

+31 800-0200135

Frankrike:

+33 800 901 793

Europa

Tyskland:

800 1890272

Andre land:

+31 13 5835404

APAC

Shanghai:

+ 86 21 2412 1618/19

Sydney:

+61 2 9751 8500



Vår solide portefølje av merkevarer:

CADDY

ERICO

HOFFMAN

ILSCO

SCHROFF

TRACHTE