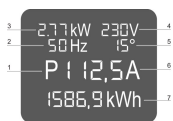
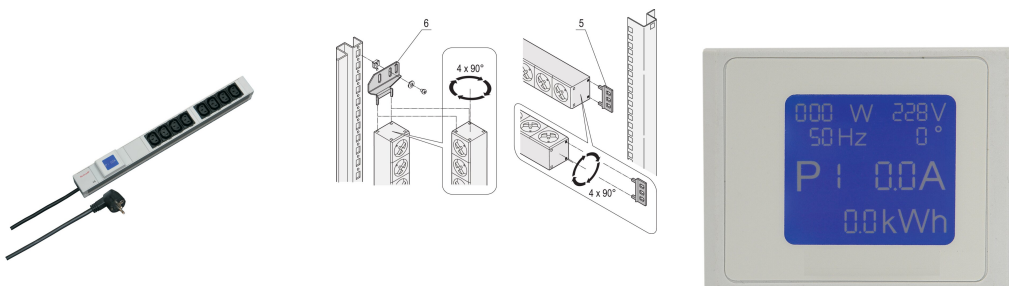


# Socket Strip, IEC C13, målt

## KATALOGNUMMER

60110-296



PDU med lokal strømmåler. Relevante strømdata vises på et integrert display.

## SERTIFISERINGER



## FUNKSJONER

Sokkelstrimlene kan roteres i alle fire retninger (i trinn på 90°) under installasjonen

Monteringshøyde 1 U

Integrert måling og display via lokal skjermenhet

Sokkelstrimler med IEC 60320-C13-kontakter

Horisontal og vertikal montering

## PRODUKTEGENSKAPER

Produkttype: Sokkelskinne

Kontakttype: IEC C13

Antall kontakter: 8

Farge: Grå

Utganger med bryter: Ja

Lengde: 438.5mm

Spenning AC: 230V

Dybde: 44mm

Materiale: Aluminium; Polyamid

Net Weight: 0.906kg

Antall pakker: 1

## ADVARSEL

nVent-produkter må installeres og brukes bare som beskrevet i nVent sine instruksjonsark og opplæringsmateriell. Instruksjonsark er tilgjengelig på [www.nvent.com](http://www.nvent.com) og fra din nVent kundeservice-representant. Ukorrekt installasjon, misbruk, feilaktig anvendelse eller annen manglende etterlevelse av nVent sine instruksjoner og advarsler kan føre til produktfeil, skade på eiendom, alvorlige personskader og død og/eller gjøre garantien ugyldig.

### North America

All locations  
+1.763.422.2661  
Chat with us:  
[nvent.com/schroff](http://nvent.com/schroff)

### Europe

Straubenhardt, Germany  
+49.7082.794.0  
Betschdorf, France  
+33.3.88.90.64.90  
Warsaw, Poland  
+48.22.209.98.35  
Assago, Italy  
+39.02.932.7141  
Chat with us:  
[nvent.com/schroff](http://nvent.com/schroff)

### Asia

Shanghai, China  
+86.21.2412.6943  
Qingdao, China  
+86.532.8771.6101  
Singapore  
+65.6768.5800  
Shin-Yokohama, Japan  
+81.45.476.0271  
Chat with us:  
[nvent.com/schroff](http://nvent.com/schroff)

### Middle East & India

Dubai, United Arab  
Emirates  
+971.4.378.1700  
Bangalore, India  
+91.80.6715.2001  
Istanbul, Turkey  
+90.216.250.7374  
Chat with us:  
[nvent.com/schroff](http://nvent.com/schroff)



Vår solide portefølje av merkevarer:

**CADDY ERICO HOFFMAN ILSCO SCHROFF TRACHTE**