

Wspornik kątowy 1-1 otworów



FUNKCJE

Służy do tworzenia konstrukcji metalowych z pomocą profili nVent CADDY Eristrut

SPECYFIKACJE

Table 1/2

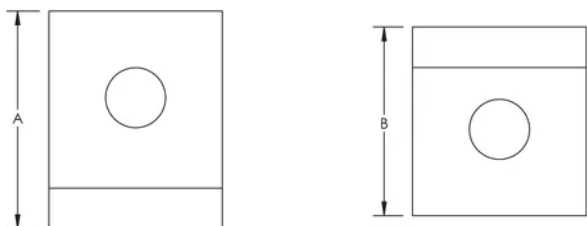
Numer katalogowy	Numer artykułu	Materiał	Wykończenie	A.	B.	Wkręt w zestawie
ZW201	313340	Stal	Cynkowane ogniowo	58 mm	42 mm	Tak
ZW200	313330	Stal	Cynkowane ogniowo	50 mm	48 mm	Tak
ZWA201	387610	Stal	Cynkowane ogniowo	58 mm	42 mm	Nie
ZWA200EG	387601	Stal	Ocynkowane galwanicznie	50 mm	47 mm	Nie
ZWA200S6	388670	Stal nierdzewna 316 (norma EN 1.4401)		50 mm	48 mm	Nie
ZWA200	387600	Stal	Cynkowane ogniowo	50 mm	48 mm	Nie

Table 2/2

Numer katalogowy	Numer artykułu	Średnica wkrętu (Sc)	Długość wkrętu (L)
ZW201	313340	10 mm	25mm
ZW200	313330	10 mm	25mm

Numer katalogowy	Numer artykułu	Średnica wkrętu (Sc)	Długość wkrętu (L)
ZWA201	387610		
ZWA200EG	387601		
ZWA200S6	388670		
ZWA200	387600		

SCHEMATY



OSTRZEŻENIE

Produkty nVent powinny być instalowane i używane wyłącznie zgodnie z instrukcjami i materiałami szkoleniowymi nVent. Instrukcje są dostępne na stronie www.nvent.com oraz u przedstawiciela działu obsługi klienta firmy nVent. Nieprawidłowa instalacja, niewłaściwe użycie, niewłaściwe zastosowanie lub inne nieprzestrzeganie instrukcji i ostrzeżeń nVent może spowodować nieprawidłowe działanie produktu, uszkodzenie mienia, poważne obrażenia ciała i śmierć i/lub utratę gwarancji.

Amerika Północna

+1.800.753.9221

Opcja 1 – obsługa klienta

Opcja 2 – wsparcie

techniczne

Europa

Niderlandy:

+31 800-0200135

Francja:

+33 800 901 793

Europa

Niemcy:

800 1890272

Inne kraje:

+31 13 5835404

APAC

Szanghaj:

+ 86 21 2412 1618/19

Sydney:

+61 2 975 185 00



Marki w naszej ofercie:

CADDY

ERICO

HOFFMAN

ILSCO

SCHROFF

TRACHTE

