

# Nakrętka oczkowa



## FUNKCJE

Używać z kotwami w celu bezpośredniej instalacji systemu nośnego Catenary w betonie

## SPECYFIKACJE

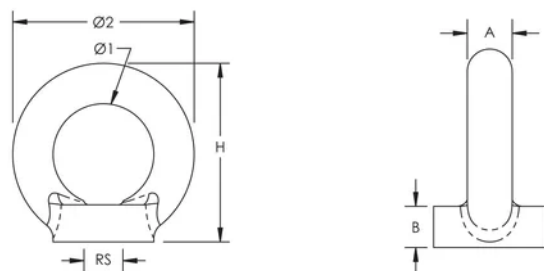
Table 1/2

Numer katalogowy	Numer artykułu	Materiał	Wykończenie	Rozmiar pręta (RS)	Średnica 1 (Ø1)	Średnica 2 (Ø2)
196855	196855	Stal	Cynkowane ogniowo	M12	30 mm	54 mm

Table 2/2

Numer katalogowy	Numer artykułu	Wysokość (H)	A.	B.
196855	196855	53 mm	12 mm	12 mm

## SCHEMATY



## OSTRZEŻENIE

---

Produkty nVent powinny być instalowane i używane wyłącznie zgodnie z instrukcjami i materiałami szkoleniowymi nVent. Instrukcje są dostępne na stronie [www.nvent.com](http://www.nvent.com) oraz u przedstawiciela działu obsługi klienta firmy nVent. Nieprawidłowa instalacja, niewłaściwe użycie, niewłaściwe zastosowanie lub inne nieprzestrzeganie instrukcji i ostrzeżeń nVent może spowodować nieprawidłowe działanie produktu, uszkodzenie mienia, poważne obrażenia ciała i śmierć i/lub utratę gwarancji.

### Ameryka Północna

+1.800.753.9221

Opcja 1 – obsługa klienta

Opcja 2 – wsparcie

techniczne

### Europa

Niderlandy:

+31 800-0200135

Francja:

+33 800 901 793

### Europa

Niemcy:

800 1890272

Inne kraje:

+31 13 5835404

### APAC

Szanghaj:

+ 86 21 2412 1618/19

Sydney:

+61 2 975 185 00



Marki w naszej ofercie:

CADDY

ERICO

HOFFMAN

ILSCO

SCHROFF

TRACHTE

