

# Uchwyt wielofunkcyjny



## CERTYFIKATY



## FUNKCJE

Zapewnia mocowanie dla puszek

Wspiera gwintowane zawiesia oczkowe #10-24 i 1/4-20

Wzbudza zaufanie podczas instalowania rur osłonowych, MC/AC i w zastosowaniach niskonapięciowych

## SPECYFIKACJE

Table 1/2

Numer katalogowy	Numer artykułu	Materiał	Wykończenie	Rozmiar pręta (RS)	Przekrój drutu	Grubość kołnierza (FT)
4Z34	170650	Stal sprężysta	nVent CADDY Armour	M4, M6, M8, M10	3.9 - 4.8 mm	3.0 - 9.5 mm

Table 2/2

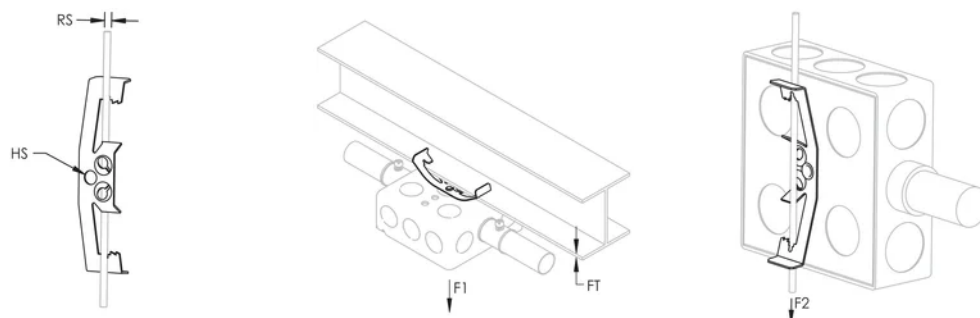
Numer katalogowy	Numer artykułu	Rozmiar otworu (HS)	Wkręt w zestawie	Obciążenie statyczne 1 (F1)	Obciążenie statyczne 2 (F2)
4Z34	170650	6.5 mm	Nie	110N	90N

## DODATKOWE INFORMACJE O PRODUKCIE

Norma NEC® 300.11 wymaga dedykowanego przewodu doprowadzeniowego/pręta i EC311.

Wartość obciążenia statycznego w kierunku F2 dla części 4Z zainstalowanych na gładkim pręcie 3/8" (10mm) wynosi 15 lb (67 N).

## SCHEMATY



## OSTRZEŻENIE

Produkty nVent powinny być instalowane i używane wyłącznie zgodnie z instrukcjami i materiałami szkoleniowymi nVent. Instrukcje są dostępne na stronie [www.nvent.com](http://www.nvent.com) oraz u przedstawiciela działu obsługi klienta firmy nVent. Nieprawidłowa instalacja, niewłaściwe użycie, niewłaściwe zastosowanie lub inne nieprzestrzeganie instrukcji i ostrzeżeń nVent może spowodować nieprawidłowe działanie produktu, uszkodzenie mienia, poważne obrażenia ciała i śmierć i/lub utratę gwarancji.

### Ameryka Północna

+1.800.753.9221

Opcja 1 – obsługa klienta

Opcja 2 – wsparcie

techniczne

### Europa

Niderlandy:

+31 800-0200135

Francja:

+33 800 901 793

### Europa

Niemcy:

800 1890272

Inne kraje:

+31 13 5835404

### APAC

Szanghaj:

+ 86 21 2412 1618/19

Sydney:

+61 2 975 185 00



Marki w naszej ofercie:

CADDY

ERICO

HOFFMAN

ILSCO

SCHROFF

TRACHTE

