

# Owalny zacisk rurowy z nakrętką



## FUNKCJE

Przeznaczony do podtrzymywania wstępnie izolowanych rurek oraz zintegrowanego przewodu do zasilania słonecznych kolektorów ciepła

Kształt klamry umożliwia jej stabilne mocowanie do ściany lub stropu

## SPECYFIKACJE

**Wykończenie:** Ocynkowane galwanicznie

**Materiał:** Stal

Table 1/2

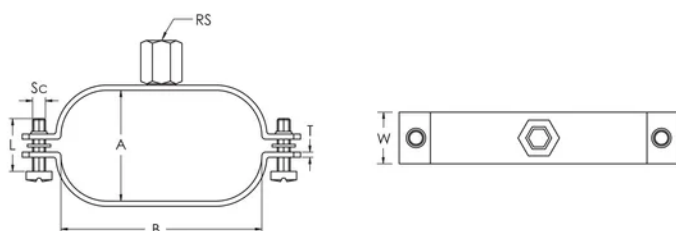
Numer katalogowy	Numer artykułu	NB/DN	Rozmiar pręta (RS)	A.	B.	Szerokość (W)
MXOVDN25EG	403800	25	M8, M10	71 mm	124 mm	20 mm
MXOVDN1618EG	401245	16, 18	M8, M10	51 mm	88 mm	20 mm
MXOVDN1012EG	401161	10, 12	M8, M10	30 mm	69 mm	20 mm
MXOVDN20EG	401246	20	M8, M10	58 mm	108 mm	20 mm
MXOVDN1215EG	401244	12, 15	M8, M10	43 mm	78 mm	20 mm

Table 2/2

Numer katalogowy	Numer artykułu	Grubość (T)	Średnica wkrętu (Sc)	Długość wkrętu (L)
MXOVDN25EG	403800	2 mm	6	20mm

Numer katalogowy	Numer artykułu	Grubość (T)	Średnica wkrętu (Sc)	Długość wkrętu (L)
MXOVDN1618EG	401245	2 mm	6	20mm
MXOVDN1012EG	401161	2 mm	6	20mm
MXOVDN20EG	401246	2 mm	6	20mm
MXOVDN1215EG	401244	2 mm	6	20mm

## SCHEMATY



## OSTRZEŻENIE

Produkty nVent powinny być instalowane i używane wyłącznie zgodnie z instrukcjami i materiałami szkoleniowymi nVent. Instrukcje są dostępne na stronie [www.nvent.com](http://www.nvent.com) oraz u przedstawiciela działu obsługi klienta firmy nVent. Nieprawidłowa instalacja, niewłaściwe użycie, niewłaściwe zastosowanie lub inne nieprzestrzeganie instrukcji i ostrzeżeń nVent może spowodować nieprawidłowe działanie produktu, uszkodzenie mienia, poważne obrażenia ciała i śmierć i/lub utratę gwarancji.

### Amerika Północna

+1.800.753.9221

Opcja 1 – obsługa klienta

Opcja 2 – wsparcie

techniczne

### Europa

Niderlandy:

+31 800-0200135

Francja:

+33 800 901 793

### Europa

Niemcy:

800 1890272

Inne kraje:

+31 13 5835404

### APAC

Szanghaj:

+ 86 21 2412 1618/19

Sydney:

+61 2 975 185 00



Marki w naszej ofercie:

CADDY

ERICO

HOFFMAN

ILSCO

SCHROFF

TRACHTE

