

# Wypust z przesunięciem jednego otworu

## Data Solutions



### FUNKCJE

Zapewnia powierzchnię umożliwiając skuteczne wykonywanie śrubowych połączeń uziemiających i zasilających

Miedź elektrolityczna

Rozwiązanie przeznaczone do stosowania tylko z połączeniami nVent ERICO Cadweld typu LA

### SPECYFIKACJE

**Materiał:** Miedź

**Wykończenie:** Cynowany

Table 1/2

Numer katalogowy	Typ	Wysokość (H)	Długość (L)	Szerokość (W)	Grubość (T)	A.
B101CEOL	NEMA®	15.88mm	63.5mm	25.4mm	3.18mm	12.7mm
B305TC	Inne niż NEMA®	20mm	91.4mm	30mm	5mm	15mm

Table 2/2

Numer katalogowy	B.	C.	Rozmiar otworu (HS)	Kąt (a)	Równoważny rozmiar przewodu
B101CEOL	25.4mm	22.23mm	11.11mm	45°	80.63mm <sup>2</sup>
B305TC	33.78mm	39.88mm	17mm	45°	152.23mm <sup>2</sup>

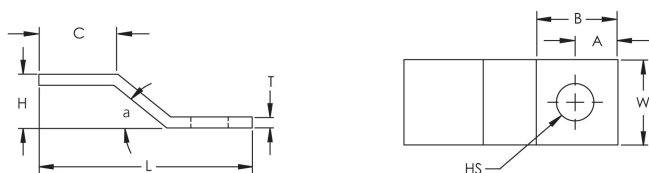
## DODATKOWE INFORMACJE O PRODUKCIE

---

Prosimy o kontakt w przypadku wersji o rozmiarach, których nie wyszczególniono w tym miejscu.

## SCHEMATY

---



## OSTRZEŻENIE

---

Produkty nVent powinny być instalowane i używane wyłącznie zgodnie z instrukcjami i materiałami szkoleniowymi nVent. Instrukcje są dostępne na stronie [www.nvent.com](http://www.nvent.com) oraz u przedstawiciela działu obsługi klienta firmy nVent. Nieprawidłowa instalacja, niewłaściwe użycie, niewłaściwe zastosowanie lub inne nieprzestrzeganie instrukcji i ostrzeżeń nVent może spowodować nieprawidłowe działanie produktu, uszkodzenie mienia, poważne obrażenia ciała i śmierć i/lub utratę gwarancji.



Marki w naszej ofercie:

CADDY

ERICO

HOFFMAN

ILSCO

SCHROFF

TRACHTE