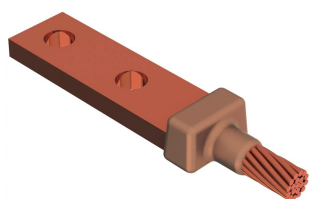


# Kabel do uchwytu lub szyny zbiorczej, szyna

## Data Solutions



Rozwiązania nVent ERICO Cadweld, używane w przypadku zastosowań kolejowych, wymagają stosowania materiałów egzotermicznych nVent ERICO Cadweld Plus F80 oraz nVent ERICO Cadweld F80. Połączenia egzotermiczne nVent ERICO Cadweld są opracowywane pod kątem zapewnienia stałego i molekularnego połączenia, które nigdy nie poluzuje się ani nie skoroduje i które umożliwia łączenie ze sobą różnych materiałów. Połączenia są projektowane pod kątem zapewnienia wytrzymałości na cały okres eksploatacji przewodu i/lub instalacji. Połączenie nVent ERICO Cadweld wykazuje obciążalność prądową, która jest równa lub większa niż w przypadku przewodu, a także jest odporne na prąd zakłóceń i nie ulegnie awarii podczas eksploatacji. Po zakończeniu wykonywania połączenia monterzy mogą bez problemu ocenić wizualnie jego jakość.

### FUNKCJE

Tworzy trwałe połączenie o niskiej rezystancji

Zapewnia połączenie molekularne

Połączenia egzotermiczne nVent ERICO Cadweld mają taką samą znamionową wydajność prądową jak przewód

Przenośne urządzenie instalacyjne, które nie wymaga korzystania z zewnętrznego źródła zasilania

Monterów można z łatwością przeszkolić w zakresie wykonywania połączeń egzotermicznych nVent ERICO Cadweld

Połączenia można sprawdzać wizualnie

Formy z gamy LA i LE można stosować wraz końcówkami kablowymi prostymi lub przesuniętymi

### SPECYFIKACJE

Table 1/2

Numer katalogowy	Rodzina form	Rozmiar występu / szyny zbiorczej	Rozmiar przewodu	Średnica zewnętrzna przewodu, nominalna
PB10LA1GDE	LA Mold Family	3 cala x 16 cala	nr 6 lity	4.11mm
PB10GLCE1H	GL Mold Family	8 cala x 1 cala	Nr 6 koncentryczny	4.67mm
PB10LA1HEH	LA Mold Family	4 cala x 2 cala	Nr 6 koncentryczny	4.67mm

Numer katalogowy	Rodzina form	Rozmiar występu / szyny zbiorczej	Rozmiar przewodu	Średnica zewnętrzna przewodu, nominalna
PB10LA1HEK	LA Mold Family	1/4" x 3" i szersze	Nr 6 koncentryczny	4.67mm
PB10LA2GEE	LA Mold Family	4 cala x 1 cala	2/0 koncentryczny	10.62mm
PB10GLEG2G	GL Mold Family	4 cala x 2 cala	2/0 koncentryczny	10.62mm
PB10LA2GEF	LA Mold Family	4 cala x 4 cala	2/0 koncentryczny	10.62mm
PB10PLCE2G	PL Mold Family	8 cala x 1 cala	2/0 koncentryczny	10.62mm
PB10LA2QEG	LA Mold Family	4 cala x 2 cala	4/0 koncentryczny	13.41mm
PB10GLCES5	GL Mold Family	8 cala x 1 cala	19/#9 Copperweld	13.36mm
PB10LBS6EF	LB Mold Family	4 cala x 4 cala	3/0 mieszany	14.53mm
PB10LAS6EE	LA Mold Family	4 cala x 1 cala	3/0 mieszany	14.53mm
PB10GLEGS6	GL Mold Family	4 cala x 2 cala	3/0 mieszany	14.53mm
PB10LA2VEG	LA Mold Family	4 cala x 2 cala	250 kcmil koncentryczny	14.61mm
PB10GLEE3B	GL Mold Family	4 cala x 1 cala	300 kcmil splot linowy	20.32mm
PB10LA3BEE	LA Mold Family	4 cala x 1 cala	300 kcmil splot linowy	20.32mm
PB59ME3QGG	ME Mold Family	3/8" x 2"	500 kcmil koncentryczny	20.65mm
PB10GLGG3Q	GL Mold Family	3/8" x 2"	500 kcmil koncentryczny	20.65mm
PB10LA3QGH	LA Mold Family	3/8" x 2"	500 kcmil koncentryczny	20.65mm
PB19ME3QEG	ME Mold Family	4 cala x 2 cala	500 kcmil koncentryczny	20.65mm

Table 2/2

Numer katalogowy	Rodzina form	Rozmiar występu / szyny zbiorczej	Rozmiar przewodu	Średnica zewnętrzna przewodu, nominalna
PB10LA3FEF	LA Mold Family	4 cala x 4 cala	350 kcmil splot linowy	22.35mm
PB10LA3KEG	LA Mold Family	4 cala x 2 cala	400 kcmil splot linowy	23.62mm
PB10LA3SJH	LA Mold Family	2 cala x 2 cala	500 kcmil splot linowy	26.42mm
PB50LA4YJH	LA Mold Family	2 cala x 2 cala	10 mm <sup>2</sup> koncentryczny	29.26mm
PB50PL3SJH	PL Mold Family	2 cala x 2 cala	500 kcmil splot linowy	26.42mm
PB10GLEG3S	GL Mold Family	4 cala x 2 cala	500 kcmil splot linowy	26.42mm
PB10LA3SEG	LA Mold Family	4 cala x 2 cala	500 kcmil splot linowy	26.42mm
PB19ME3SEG	ME Mold Family	4 cala x 2 cala	500 kcmil splot linowy	26.42mm
PB10LA4XEK	LA Mold Family	1/4" x 3" i szersze	nr 24 splot linowy	27.18mm
PB10LA3SGG	LA Mold Family	3/8" x 2"	500 kcmil splot linowy	26.42mm
PB10GLGG3S	GL Mold Family	3/8" x 2"	500 kcmil splot linowy	26.42mm

Numer katalogowy	Rodzina form	Rozmiar występu / szyny zbiorczej	Rozmiar przewodu	Średnica zewnętrzna przewodu, nominalna
PB59ME3SGG	ME Mold Family	3/8" x 2"	500 kcmil splot linowy	26.42mm
PB50LA5FGH	LA Mold Family	3/8" x 2"	nr 24 splot linowy	35.18mm

## DODATKOWE INFORMACJE O PRODUKCIE

W przypadku stosowania w miejscach, takich jak pomieszczenie komputerowe, tunel lub inne miejsca o słabej wentylacji należy używać bezdymnej formy nVent ERICO Cadweld Exolon. Podczas składania zamówienia do standardowego numeru katalogowego formy należy dodać prefiks XL (na przykład numer PB10GR162G powinien mieć postać XLPB10GR162G). Ten sam prefiks należy również dodać do numeru katalogowego materiału spawalniczego nVent ERICO Cadweld Exolon (na przykład numer PB90 powinien mieć postać XLPB90).

Wymagane może być odsunięcie przewodów od siebie. Należy zapoznać się z dodatkowymi informacjami podanymi na przywieszce dołączonej do formy.

XXXX-XX-XX-XX-L-M-W		
XXXX	Klucz cenowy	
XX	Rodzina form	
XX	Rozmiar występu / szyny zbiorczej	
XX	Rozmiar przewodu	
L*	Dzielony tygiel	Sekcja tygla jest dzielona w przypadku form posiadających otwór poziomy, przewidziany w celu ułatwienia czyszczenia
M*	Tylko forma	
W*	Płyty ścieralne	Ograniczają mechaniczne ścieranie form w punktach wejścia kabli

\* Pole puste, jeśli nie ma zastosowania

## OSTRZEŻENIE

Produkty nVent powinny być instalowane i używane wyłącznie zgodnie z instrukcjami i materiałami szkoleniowymi nVent. Instrukcje są dostępne na stronie [www.nvent.com](http://www.nvent.com) oraz u przedstawiciela działu obsługi klienta firmy nVent. Nieprawidłowa instalacja, niewłaściwe użycie, niewłaściwe zastosowanie lub inne nieprzestrzeganie instrukcji i ostrzeżeń nVent może spowodować nieprawidłowe działanie produktu, uszkodzenie mienia, poważne obrażenia ciała i śmierć i/lub utratę gwarancji.



Marki w naszej ofercie:

**CADDY   ERICO   HOFFMAN   ILSCO   SCHROFF   TRACHTE**

©2026 nVent. Wszystkie znaki i logo nVent są własnością firmy nVent Services GmbH albo jej spółek zależnych lub są licencjonowane. Wszystkie pozostałe znaki towarowe są własnością odpowiednich właścicieli. Firma nVent zastrzega sobie prawo do zmiany specyfikacji bez powiadomienia.

Ten dokument jest generowany przez system.