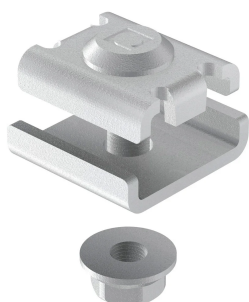


# Łączenie tacy uniwersalnej tacy koszyka drutu PEMSA

## Data Solutions

### NUMER KATALOGOWY

**WBTUNVSPLEG**



### CERTYFIKATY



### FUNKCJE

Duża wytrzymałość mechaniczna przegubu

Wytrzymała konstrukcja ze stali

IEC 61537 – zgodność z obciążeniem i uziemieniem

### ATRYBUTY PRODUKTU

Numer artykułu: 820700

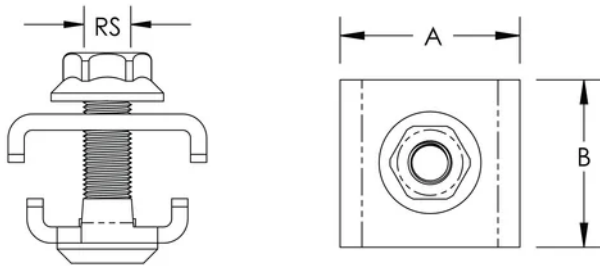
Materiał: Stal

Wykończenie: Ocynkowane galwanicznie

A.: 24.5mm

B.: 23mm

## SCHEMATY



## OSTRZEŻENIE

Produkty nVent powinny być instalowane i używane wyłącznie zgodnie z instrukcjami i materiałami szkoleniowymi nVent. Instrukcje są dostępne na stronie [www.nvent.com](http://www.nvent.com) oraz u przedstawiciela działu obsługi klienta firmy nVent. Nieprawidłowa instalacja, niewłaściwe użycie, niewłaściwe zastosowanie lub inne nieprzestrzeganie instrukcji i ostrzeżeń nVent może spowodować nieprawidłowe działanie produktu, uszkodzenie mienia, poważne obrażenia ciała i śmierć i/lub utratę gwarancji.



Marki w naszej ofercie:

**CADDY ERICO HOFFMAN ILSCO SCHROFF TRACHTE**