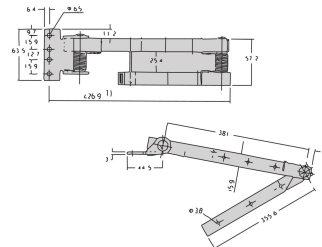
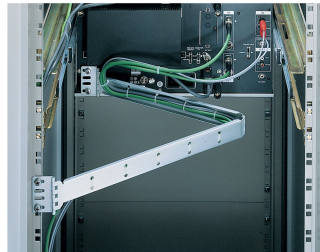
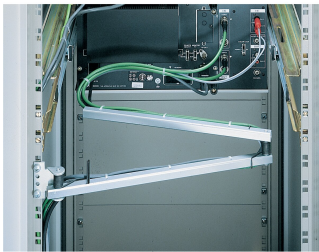


Ramię wspornika linki ze sprężyną powrotną

Data Solutions

NUMER KATALOGOWY

20118-729



Wysięgnik kabla umożliwia wysuwane urządzenia i obudowę jako narzędzia do zarządzania kablami. Kable byłyby połączone za pomocą opasek kablowych.

CERTYFIKATY



FUNKCJE

Do obsługi kabli urządzeń wysuwanych i obudowy

Montaż kabli za pomocą opasek kablowych

ATRYBUTY PRODUKTU

Obciążenie statyczne: 2kg

Liczba opakowań: 1

Zwiększona długość: 730mm

Wykończenie: Powłoka cynkowana

Materiał: Stal

Typ produktu: Wspornik kablowy

Typ: Ramię wspornika kablowego

Rodzaj kabla: Z wiosną

Net Weight: 0.946kg

DODATKOWE INFORMACJE O PRODUKCIE

Zestaw montażowy 19" należy zamówić oddzielnie.

Wymagana przestrzeń w pozycji wsuniętej wynosi 25 mm.

OSTRZEŻENIE

Produkty nVent powinny być instalowane i używane wyłącznie zgodnie z instrukcjami i materiałami szkoleniowymi nVent. Instrukcje są dostępne na stronie www.nvent.com oraz u przedstawiciela działu obsługi klienta firmy nVent. Nieprawidłowa instalacja, niewłaściwe użycie, niewłaściwe zastosowanie lub inne nieprzestrzeganie instrukcji i ostrzeżeń nVent może spowodować nieprawidłowe działanie produktu, uszkodzenie mienia, poważne obrażenia ciała i śmierć i/lub utratę gwarancji.



Marki w naszej ofercie:

CADDY ERICO HOFFMAN ILSCO SCHROFF TRACHTE