

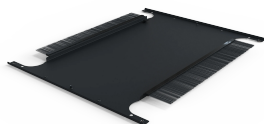
# Płyta bazowa Varistar CP, jednoczęściowa, z bocznymi kanałami kablowymi, mobilna, RAL 7021, 800W, 1000D

## Data Solutions

### NUMER KATALOGOWY

**21630-161**

Płyta podstawowa Varistar CP, jednoczęściowa, z poprzecznymi kanałami kablowymi.



### FUNKCJE

Ruchoma płyta podstawy jest otwarta z boku; otwór można przykryć paskiem szczotki

### ATRYBUTY PRODUKTU

Szerokość: 800mm

Głębokość: 1000mm

Liczba opakowań: 1

Kolor: Czarny/szary

Kod koloru: RAL 7021

Wykończenie: Powłoka proszkowa

Materiał: Stal

Rodzina produktów: Varistar CP

Typ produktu: Szafa/podstawa stojaka

Typ: Płyta podstawy, kanały kablowe

Net Weight: 8.392kg

## DODATKOWE INFORMACJE O PRODUKCIE

---

Pasek szczotki należy zamówić oddzielnie.

## OSTRZEŻENIE

---

Produkty nVent powinny być instalowane i używane wyłącznie zgodnie z instrukcjami i materiałami szkoleniowymi nVent. Instrukcje są dostępne na stronie [www.nvent.com](http://www.nvent.com) oraz u przedstawiciela działu obsługi klienta firmy nVent. Nieprawidłowa instalacja, niewłaściwe użycie, niewłaściwe zastosowanie lub inne nieprzestrzeganie instrukcji i ostrzeżeń nVent może spowodować nieprawidłowe działanie produktu, uszkodzenie mienia, poważne obrażenia ciała i śmierć i/lub utratę gwarancji.



Marki w naszej ofercie:

**CADDY ERICO HOFFMAN ILSCO SCHROFF TRACHTE**

©2026 nVent. Wszystkie znaki i logo nVent są własnością firmy nVent Services GmbH albo jej spółek zależnych lub są licencjonowane. Wszystkie pozostałe znaki towarowe są własnością odpowiednich właścicieli. Firma nVent zastrzega sobie prawo do zmiany specyfikacji bez powiadomienia.

Ten dokument jest generowany przez system.