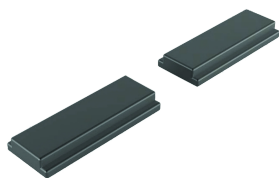


Magnes do montażu Compact LED-Light 550LM

Data Solutions

NUMER KATALOGOWY

57275



Oświetlenie obudowy stanowi kompaktowe i elastyczne rozwiązanie, a także oferuje szybki, łatwy montaż i instalację. Aby zapewnić elastyczność montażu, światło LED można przymocować do obudowy za pomocą śrub lub szybko przymocować do dowolnej płaskiej powierzchni stalowej za pomocą opcjonalnych zestawów magnetycznych. Dostępny jest również czujnik ruchu.

CERTYFIKATY



FUNKCJE

Światła można łatwo zamontować pionowo lub poziomo.

Proste okablowanie przelotowe oparte na systemie plug-and-play.

Simple through-wiring based on a plug-and-play system

ATRYBUTY PRODUKTU

Typ akcesorium: Oświetlenie

Stopień ochrony: IP20

Liczba opakowań: 2

Głębokość: 4mm

Wykończenie: Gładki matowy

Wysokość: 30mm

Materiał: Magnes

Typ produktu: Lampa

Typ: Cabinet Light; Magnes

Szerokość: 12mm

Gross Weight: 0.084kg

Masa: 0.08kg

OSTRZEŻENIE

Produkty nVent powinny być instalowane i używane wyłącznie zgodnie z instrukcjami i materiałami szkoleniowymi nVent. Instrukcje są dostępne na stronie www.nvent.com oraz u przedstawiciela działu obsługi klienta firmy nVent. Nieprawidłowa instalacja, niewłaściwe użycie, niewłaściwe zastosowanie lub inne nieprzestrzeganie instrukcji i ostrzeżeń nVent może spowodować nieprawidłowe działanie produktu, uszkodzenie mienia, poważne obrażenia ciała i śmierć i/lub utratę gwarancji.



Marki w naszej ofercie:

CADDY ERICO HOFFMAN ILSCO SCHROFF TRACHTE

©2026 nVent. Wszystkie znaki i logo nVent są własnością firmy nVent Services GmbH albo jej spółek zależnych lub są licencjonowane. Wszystkie pozostałe znaki towarowe są własnością odpowiednich właścicieli. Firma nVent zastrzega sobie prawo do zmiany specyfikacji bez powiadomienia.

Ten dokument jest generowany przez system.