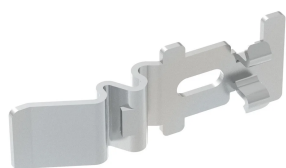


# Szybkozłącze tacy kosza drutowego PEMSA

## Data Solutions



### CERTYFIKATY



### FUNKCJE

Łatwa w obsłudze funkcja szybkiego połączenia

Brak dodatkowego sprzętu

Współpracuje z szeroką gamą rozmiarów i konfiguracji tac

IEC 61537 – zgodność z obciążeniem i uziemieniem

### SPECYFIKACJE

**Wykończenie:** Ocynkowane galwanicznie

**Materiał:** Stal

Table 1/2

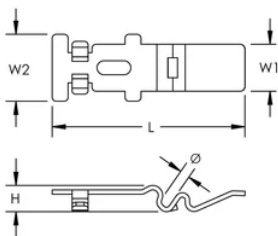
Numer katalogowy	Numer artykułu	Kolor	Długość (L)	Szerokość 1 (W1)	Szerokość 2 (W2)	Wysokość (H)
WBTQSPL45EG	820720		97mm	23.5mm	33.5mm	13mm
WBTQSPL45BG	820721	Czarny	97mm	23.5mm	33.5mm	13mm

Numer katalogowy	Numer artykułu	Kolor	Długość (L)	Szerokość 1 (W1)	Szerokość 2 (W2)	Wysokość (H)
WBTQSPL5BG	820723	Czarny	97mm	23.5mm	33.5mm	13mm
WBTQSPL5EG	820722		97mm	23.5mm	33.5mm	13mm

Table 2/2

Numer katalogowy	Numer artykułu	Średnica (Ø)
WBTQSPL45EG	820720	4 – 4.5mm
WBTQSPL45BG	820721	4 – 4.5mm
WBTQSPL5BG	820723	5mm
WBTQSPL5EG	820722	5mm

## SCHEMATY



## OSTRZEŻENIE

Produkty nVent powinny być instalowane i używane wyłącznie zgodnie z instrukcjami i materiałami szkoleniowymi nVent. Instrukcje są dostępne na stronie [www.nvent.com](http://www.nvent.com) oraz u przedstawiciela działu obsługi klienta firmy nVent. Nieprawidłowa instalacja, niewłaściwe użycie, niewłaściwe zastosowanie lub inne nieprzestrzeganie instrukcji i ostrzeżeń nVent może spowodować nieprawidłowe działanie produktu, uszkodzenie mienia, poważne obrażenia ciała i śmierć i/lub utratę gwarancji.



Marki w naszej ofercie:

**CADDY ERICO HOFFMAN ILSCO SCHROFF TRACHTE**