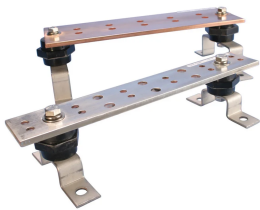


# Szyna zbiorcza uziemienia Telecom

## Data Solutions



### CERTYFIKATY



### FUNKCJE

Spełnia zalecenia TIA-607-C, zgodność z BICSI®

Spełnia wymogi norm NEMA®

Można stosować dwa zaczepty z otworami na śruby 5/16" lub 7/16" (osprzęt montażowy poza zestawem)

Dostępne są zestawy przyłączeniowe do szyn zbiorczych umożliwiające ich przedłużanie

### SPECYFIKACJE

**Grubość (T):** 6.35mm

**Szerokość (W):** 50.8mm

**Materiał:** Miedź

Table 1/2

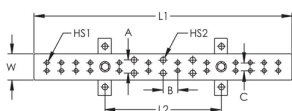
Numer katalogowy	Cynowanie	Długość 1 (L1)	Długość 2 (L2)	Rozmiar otworu 1 (HS1)	Rozmiar otworu 1 liczba par	Rozmiar otworu 2 (HS2)

TGBA29L18PT	Tak	737mm	457mm	8mm	18	11mm
TGBA12L06PT	Tak	305mm	229mm	8mm	6	11mm
TGBA12L06P	Nie	305mm	229mm	8mm	6	11mm
TGBA20L12PT	Tak	508mm	229mm	8mm	12	11mm
TGBA24L14P	Nie	610mm	457mm	8mm	14	11mm
TGBA24L14PT	Tak	610mm	457mm	8mm	14	11mm

Table 2/2

Numer katalogowy	Rozmiar otworu 2 liczba par	A.	B.	C.
TGBA29L18PT	5	25.4mm	28.6mm	15.9mm
TGBA12L06PT	3	25.4mm	28.6mm	15.9mm
TGBA12L06P	3	25.4mm	28.6mm	15.9mm
TGBA20L12PT	3	25.4mm	28.6mm	15.9mm
TGBA24L14P	5	25.4mm	28.6mm	15.9mm
TGBA24L14PT	5	25.4mm	28.6mm	15.9mm

## SCHEMATY



## OSTRZEŻENIE

Produkty nVent powinny być instalowane i używane wyłącznie zgodnie z instrukcjami i materiałami szkoleniowymi nVent. Instrukcje są dostępne na stronie [www.nvent.com](http://www.nvent.com) oraz u przedstawiciela działu obsługi klienta firmy nVent. Nieprawidłowa instalacja, niewłaściwe użycie, niewłaściwe zastosowanie lub inne nieprzestrzeganie instrukcji i ostrzeżeń nVent może spowodować nieprawidłowe działanie produktu, uszkodzenie mienia, poważne obrażenia ciała i śmierć i/lub utratę gwarancji.



Marki w naszej ofercie:

**CADDY   ERICO   HOFFMAN   ILSCO   SCHROFF   TRACHTE**

©2026 nVent. Wszystkie znaki i logo nVent są własnością firmy nVent Services GmbH albo jej spółek zależnych lub są licencjonowane. Wszystkie pozostałe znaki towarowe są własnością odpowiednich właścicieli. Firma nVent zastrzega sobie prawo do zmiany specyfikacji bez powiadomienia.

Ten dokument jest generowany przez system.