

# Magistrala uziemienia głównego Telecom

## Data Solutions



### CERTYFIKATY



### FUNKCJE

Spełnia zalecenia TIA-607-C, zgodność z BICSI®

Spełnia wymogi norm NEMA®

Można stosować dwa zaczepty z otworami na śruby 5/16" lub 7/16" (osprzęt montażowy poza zestawem)

Dostępne są zestawy przyłączeniowe do szyn zbiorczych umożliwiające ich przedłużanie

### SPECYFIKACJE

**Grubość (T):** 6.35mm  
**Szerokość (W):** 101.6mm  
**Materiał:** Miedź

Table 1/2

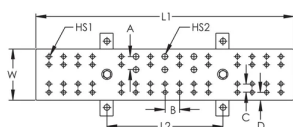
Numer katalogowy	Cynowanie	Długość 1 (L1)	Długość 2 (L2)	Rozmiar otworu 1 liczba par	Rozmiar otworu 2 liczba par	A.

TMGBA12L15P	Nie	305mm	229mm	15	3	25.4mm
TMGBA24L33PT	Tak	610mm	457mm	33	5	25.4mm
TMGBA12L15PT	Tak	305mm	229mm	15	3	25.4mm
TMGBA20L27P	Nie	508mm	229mm	27	3	25.4mm

Table 2/2

Numer katalogowy	B.	C.	D.
TMGBA12L15P	28.6mm	15.9mm	15.9mm
TMGBA24L33PT	28.6mm	15.9mm	15.9mm
TMGBA12L15PT	28.6mm	15.9mm	15.9mm
TMGBA20L27P	28.6mm	15.9mm	15.9mm

## SCHEMATY



## OSTRZEŻENIE

Produkty nVent powinny być instalowane i używane wyłącznie zgodnie z instrukcjami i materiałami szkoleniowymi nVent. Instrukcje są dostępne na stronie [www.nvent.com](http://www.nvent.com) oraz u przedstawiciela działu obsługi klienta firmy nVent. Nieprawidłowa instalacja, niewłaściwe użycie, niewłaściwe zastosowanie lub inne nieprzestrzeganie instrukcji i ostrzeżeń nVent może spowodować nieprawidłowe działanie produktu, uszkodzenie mienia, poważne obrażenia ciała i śmierć i/lub utratę gwarancji.



Marki w naszej ofercie:

**CADDY ERICO HOFFMAN ILSCO SCHROFF TRACHTE**