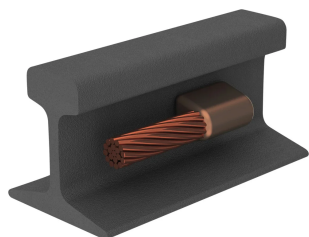
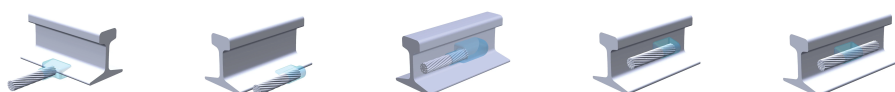


Kabel do szyny



Rozwiązania nVent ERICO Cadweld, używane w przypadku zastosowań kolejowych, wymagają stosowania materiałów egzotermicznych nVent ERICO Cadweld Plus F80 oraz nVent ERICO Cadweld F80. Połączenia egzotermiczne nVent ERICO Cadweld są opracowywane pod kątem zapewnienia stałego i molekularnego połączenia, które nigdy nie poluzuje się ani nie skoroduje i które umożliwia łączenie ze sobą różnych materiałów. Połączenia są projektowane pod kątem zapewnienia wytrzymałości na cały okres eksploatacji przewodu i/lub instalacji. Połączenie nVent ERICO Cadweld wykazuje obciążalność prądową, która jest równa lub większa niż w przypadku przewodu, a także jest odporne na prąd zakłóceń i nie ulegnie awarii podczas eksploatacji. Po zakończeniu wykonywania połączenia monterzy mogą bez problemu ocenić wizualnie jego jakość.

SCHEMATY



FUNKCJE

Tworzy trwałe połączenie o niskiej rezystancji

Zapewnia połączenie molekularne

Połączenia egzotermiczne nVent ERICO Cadweld mają taką samą znamionową wydajność prądową jak przewód

Przenośne urządzenie instalacyjne, które nie wymaga korzystania z zewnętrznego źródła zasilania

Monterów można z łatwością przeszkolić w zakresie wykonywania połączeń egzotermicznych nVent ERICO Cadweld

Połączenia można sprawdzać wizualnie

SPECYFIKACJE

Table 1/3

Numer katalogowy	Rodzina form	Rozmiar przewodu	Średnica zewnętrzna przewodu, nominalna	Typ szyny	Orientacja

PB13ST1ERI52RH	ST	Nr 8 koncentryczny	3.71mm	RI52	Prawostronne
PB13ST1ERI52LH	ST	Nr 8 koncentryczny	3.71mm	RI52	Lewostronne
PB13ST1ERH	ST	Nr 8 koncentryczny	3.71mm	Odcinki szyny T 85-150 lb	Prawostronne
PB13ST1GRI59LH	ST	nr 6 lity	4.11mm	Szyna dźwigarowa RI59	Lewostronne
PB13ST1HLH	ST	Nr 6 koncentryczny	4.67mm	Odcinki szyny T 85-150 lb	Lewostronne
PB13ST1HRH	ST	Nr 6 koncentryczny	4.67mm	Odcinki szyny T 85-150 lb	Prawostronne
PB13TP1H	TP	Nr 6 koncentryczny	4.67mm	Odcinki szyny T 85-150 lb	
PB13ST1LLH	ST	Nr 4 koncentryczny	5.89mm	Odcinki szyny T 85-150 lb	Lewostronne
PB13ST1LRH	ST	Nr 4 koncentryczny	5.89mm	Odcinki szyny T 85-150 lb	Prawostronne
PB10QT1L84C	QT	Nr 4 koncentryczny	5.89mm	84 lb mieszany	
PB13ST1L150BLH	ST	Nr 4 koncentryczny	5.89mm	Bethlehem 150 lb	Lewostronne
PB13TP1L	TP	Nr 4 koncentryczny	5.89mm	Odcinki szyny T 85-150 lb	
PB13ST1VRH	ST	Nr 2 koncentryczny	7.42mm	Odcinki szyny T 85-150 lb	Prawostronne
PB13TP1V	TP	Nr 2 koncentryczny	7.42mm	Odcinki szyny T 85-150 lb	
PB13ST1YLH	ST	Nr 1 koncentryczny	8.43mm	Odcinki szyny T 85-150 lb	Lewostronne
PB13ST1YRH	ST	Nr 1 koncentryczny	8.43mm	Odcinki szyny T 85-150 lb	Prawostronne
PB10QT1Y84C	QT	Nr 1 koncentryczny	8.43mm	84 lb mieszany	
PB13ST2CRH	ST	1/0 koncentryczny	9.47mm	Odcinki szyny T 85-150 lb	Prawostronne
PB13ST2GRH	ST	2/0 koncentryczny	10.62mm	Odcinki szyny T 85-150 lb	Prawostronne
PB13TP2G	TP	2/0 koncentryczny	10.62mm	Odcinki szyny T 85-150 lb	

Table 2/3

Numer katalogowy	Rodzina form	Rozmiar przewodu	Średnica zewnętrzna przewodu, nominalna	Typ szyny	Orientacja
PB13ST2G30ASLH	ST	2/0 koncentryczny	10.62mm	30 lb ASCE	Lewostronne
PB13ST2G60ASLH	ST	2/0 koncentryczny	10.62mm	60 lb ASCE	Lewostronne
PB13TP2G60AS	TP	2/0 koncentryczny	10.62mm	60 lb ASCE	
PB13ST2GLH	ST	2/0 koncentryczny	10.62mm	Odcinki szyny T 85-150 lb	Lewostronne
PB13ST2LLH	ST	3/0 koncentryczny	11.94mm	Odcinki szyny T 85-150 lb	Lewostronne
PB13TP2Q	TP	4/0 koncentryczny	13.41mm	Odcinki szyny T 85-150 lb	
PB13ST2Q30ASRH	ST	4/0 koncentryczny	13.41mm	30 lb ASCE	Prawostronne
PB13ST2QLH	ST	4/0 koncentryczny	13.41mm	Odcinki szyny T 85-150 lb	Lewostronne
PB13ST2QRH	ST	4/0 koncentryczny	13.41mm	Odcinki szyny T 85-150 lb	Prawostronne
PB13ST2Q40ASRH	ST	4/0 koncentryczny	13.41mm	60 lb ASCE	Prawostronne
PB13ST2Q150BRH	ST	4/0 koncentryczny	13.41mm	Bethlehem 150 lb	Prawostronne
PB13ST2Q175CRLH	ST	4/0 koncentryczny	13.41mm	Szyna dźwigowa 175 lb	Lewostronne
PB13ST2Q171CRLH	ST	4/0 koncentryczny	13.41mm	Szyna dźwigowa 171 lb	Lewostronne
PB13ST2Q30ASLH	ST	4/0 koncentryczny	13.41mm	30 lb ASCE	Lewostronne
PB13ST2Q171CRRH	ST	4/0 koncentryczny	13.41mm	Szyna dźwigowa 171 lb	Prawostronne
PB13ST2Q175CRRH	ST	4/0 koncentryczny	13.41mm	Szyna dźwigowa 175 lb	Prawostronne
PB13ST9FLH	ST	19/#9 Copperweld	14.53mm	Odcinki szyny T 85-150 lb	Lewostronne
PB13ST9FRH	ST	19/#9 Copperweld	14.53mm	Odcinki szyny T 85-150 lb	Prawostronne
PB13ST2V171CRLH	ST	250 kcmil koncentryczny	14.61mm	Szyna dźwigowa 171 lb	Lewostronne
PB13TP9F	TP	19/#9 Copperweld	14.53mm	Odcinki szyny T 85-150 lb	

Table 3/3

Numer katalogowy	Rodzina form	Rozmiar przewodu	Średnica zewnętrzna przewodu, nominalna	Typ szyny	Orientacja
PB13ST2V171CRRH	ST	250 kcmil koncentryczny	14.61mm	Szyna dźwigowa 171 lb	Prawostronne
PB13ST3Q171CRLH	ST	500 kcmil koncentryczny	20.65mm	Szyna dźwigowa 171 lb	Lewostronne
PB13ST3QLH	ST	500 kcmil koncentryczny	20.65mm	Odcinki szyny T 85-150 lb	Lewostronne
PB13ST3Q175CRRH	ST	500 kcmil koncentryczny	20.65mm	Szyna dźwigowa 175 lb	Prawostronne
PB13ST3Q175CRLH	ST	500 kcmil koncentryczny	20.65mm	Szyna dźwigowa 175 lb	Lewostronne
PB72QT3Q84C	QT	500 kcmil koncentryczny	20.65mm	84 lb mieszany	
PB13ST3Q171CRRH	ST	500 kcmil koncentryczny	20.65mm	Szyna dźwigowa 171 lb	Prawostronne
PB72RX3S150BLH	RX	500 kcmil splot linowy	26.42mm	Bethlehem 150 lb	Lewostronne
PB72QT3S150B	QT	500 kcmil splot linowy	26.42mm	Bethlehem 150 lb	
PB72RX3S150BRH	RX	500 kcmil splot linowy	26.42mm	Bethlehem 150 lb	Prawostronne
PB72QW4Y85ARH	QW	10 mm ² koncentryczny	29.26mm	85 lb mieszany	Prawostronne
PB72QW4Y85ALH	QW	10 mm ² koncentryczny	29.26mm	85 lb mieszany	Lewostronne
PB53RX4Y150BLH	RX	10 mm ² koncentryczny	29.26mm	Bethlehem 150 lb	Lewostronne
PB72QT4Y150B	QT	10 mm ² koncentryczny	29.26mm	Bethlehem 150 lb	
PB72QT4Y84C	QT	10 mm ² koncentryczny	29.26mm	84 lb mieszany	
PB72QT4Y85A	QT	10 mm ² koncentryczny	29.26mm	85 lb mieszany	
PB53RX4Y150BRH	RX	10 mm ² koncentryczny	29.26mm	Bethlehem 150 lb	Prawostronne
PB53RX5A150BLH	RX	1000 kcmil splot linowy	33.78mm	Bethlehem 150 lb	Lewostronne
PB53RX5A150BRH	RX	1000 kcmil splot linowy	33.78mm	Bethlehem 150 lb	Prawostronne

DODATKOWE INFORMACJE O PRODUKCIE

W przypadku stosowania w miejscach, takich jak pomieszczenie komputerowe, tunel lub inne miejsca o słabej wentylacji należy używać bezdymnej formy nVent ERICO Cadweld Exolon. Podczas składania zamówienia do standardowego numeru katalogowego formy należy dodać prefiks XL (na przykład numer PB10GR162G powinien mieć postać XLPB10GR162G). Ten sam prefiks należy również dodać do numeru katalogowego materiału spawalniczego nVent ERICO Cadweld Exolon (na przykład numer PB90 powinien mieć postać XLPB90).

Podczas wybierania połączeń dla szyny należy uwzględnić materiały, z jakich jest ona wykonana, jej właściwości, zastosowanie, a także położenie spoin.

XXXX-XX-XX-XX-XX-L-M-W		
XXXX	Klucz cenowy	
XX	Rodzina form	
XX	Kod przewodu	
XX	Typ szyny	
XX*	Kierunek ułożenia	LH = Lewa strona RH = Prawa strona
L*	Dzielony tygiel	Sekcja tygla jest dzielona w przypadku form posiadających otwór poziomy, przewidziany w celu ułatwienia czyszczenia
M*	Tylko forma	
W*	Płyty ścieralne	Ograniczają mechaniczne ścieranie form w punktach wejścia kabli

* Pole puste, jeśli nie ma zastosowania

OSTRZEŻENIE

Produkty nVent powinny być instalowane i używane wyłącznie zgodnie z instrukcjami i materiałami szkoleniowymi nVent. Instrukcje są dostępne na stronie www.nvent.com oraz u przedstawiciela działu obsługi klienta firmy nVent. Nieprawidłowa instalacja, niewłaściwe użycie, niewłaściwe zastosowanie lub inne nieprzestrzeganie instrukcji i ostrzeżeń nVent może spowodować nieprawidłowe działanie produktu, uszkodzenie mienia, poważne obrażenia ciała i śmierć i/lub utratę gwarancji.

Ameryka Północna

+1.800.753.9221

Opcja 1 – obsługa klienta

Opcja 2 – wsparcie

techniczne

Europa

Niderlandy:

+31 800-0200135

Francja:

+33 800 901 793

Europa

Niemcy:

800 1890272

Inne kraje:

+31 13 5835404

APAC

Szanghaj:

+ 86 21 2412 1618/19

Sydney:

+61 2 975 185 00



Marki w naszej ofercie:

CADDY

ERICO

HOFFMAN

ILSCO

SCHROFF

TRACHTE

©2026 nVent. Wszystkie znaki i logo nVent są własnością firmy nVent Services GmbH albo jej spółek zależnych lub są licencjonowane. Wszystkie pozostałe znaki towarowe są własnością odpowiednich właścicieli. Firma nVent zastrzega sobie prawo do zmiany specyfikacji bez powiadomienia.

Ten dokument jest generowany przez system.