

# Punkt uziemienia DB, jeden kołek

Uziemienie i połączenia wyrównawcze stanowią integralny element konstrukcji wszystkich współczesnych systemów zabezpieczeń elektrycznych. Skuteczny system uziemienia stanowi bardzo istotny element. Połączenie ekwipotencjalne między wszystkimi elementami przewodzącymi prąd w obrębie układu oraz uziemienie są wymagane do zapewnienia bezpieczeństwa personelu np. w razie awarii linii nośnej.

Katodowy system ochrony zapobiega także uszkodzeniom korozyjnym konstrukcji stalowej i pozwala zredukować wydatki na utrzymanie.

Niezwykle ważne jest, aby zapewnić bezpieczeństwo personelu i podstawowego sprzętu. W niektórych przypadkach kluczowe znaczenie ma również minimalizacja przerw w dostarczaniu usług oraz kosztownych przestojów. Dzięki ponad 100-letniemu doświadczeniu w projektowaniu i produkcji połączeń wyrównawczych i układów uziemiających firma ERICO dostarcza systemy wysokiej jakości, które spełnią wszystkie Twoje potrzeby.



## FUNKCJE

Preferencyjny punktu uziemienia

Umożliwia produkcję mostków uziemiających z zastosowaniem połączeń egzotermicznych nVent ERICO Cadweld do mocowania do okrągłych litych, okrągłych linkowych lub płaskich przewodów wykonanych z miedzi lub stali

Nakrętki i śruby są dostarczane w postaci niezmontowanej

Plastikowa nasadka jest zainstalowana na otworze gwintowanym w celu ochrony przed intruzją betonu

## SPECYFIKACJE

**Material:** Miedź

Table 1/1

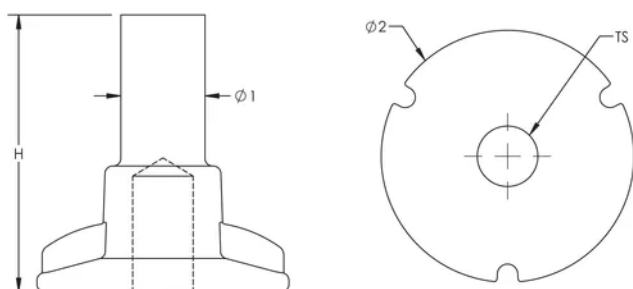
Numer katalogowy	Numer artykułu	Wysokość (H)	Średnica 1 (Ø1)	Średnica 2 (Ø2)	Rozmiar gwintu (TS)
DB16A	166180	55 mm	16 mm	50 mm	M16
DB10A	166120	55 mm	16 mm	50 mm	M10
DB12ABLK		55 mm	16 mm	50 mm	M12
DB12A	166150	55 mm	16 mm	50 mm	M12

Numer katalogowy	Numer artykułu	Wysokość (H)	Średnica 1 (Ø1)	Średnica 2 (Ø2)	Rozmiar gwintu (TS)
DB16ABLK		55 mm	16 mm	50 mm	M16
DB10ABLK		55 mm	16 mm	50 mm	M10

## DODATKOWE INFORMACJE O PRODUKCIE

Zespoły wymagają stosowania przewodów oraz połączeń nVent ERICO Cadweld, które należy zamawiać oddzielnie.

## SCHEMATY



## OSTRZEŻENIE

Produkty nVent powinny być instalowane i używane wyłącznie zgodnie z instrukcjami i materiałami szkoleniowymi nVent. Instrukcje są dostępne na stronie [www.nvent.com](http://www.nvent.com) oraz u przedstawiciela działu obsługi klienta firmy nVent. Nieprawidłowa instalacja, niewłaściwe użycie, niewłaściwe zastosowanie lub inne nieprzestrzeganie instrukcji i ostrzeżeń nVent może spowodować nieprawidłowe działanie produktu, uszkodzenie mienia, poważne obrażenia ciała i śmierć i/lub utratę gwarancji.

### Amerika Północna

+1.800.753.9221

Opcja 1 – obsługa klienta

Opcja 2 – wsparcie

techniczne

### Europa

Niderlandy:

+31 800-0200135

Francja:

+33 800 901 793

### Europa

Niemcy:

800 1890272

Inne kraje:

+31 13 5835404

### APAC

Szanghaj:

+ 86 21 2412 1618/19

Sydney:

+61 2 975 185 00



Marki w naszej ofercie:

CADDY

ERICO

HOFFMAN

ILSCO

SCHROFF

TRACHTE