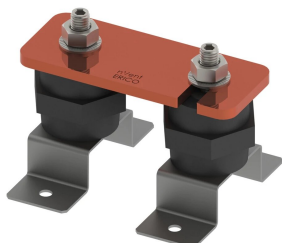


Odłączanie łącza



FUNKCJE

Umożliwia szybkie i łatwe odłączenie systemu uziemienia w celu ułatwienia testowania uziemienia w izolacji

Wysoce przewodząca, ciągniona na zimno, odporna elektrolitycznie miedź zgodna z EN 13601

Zawiera bezhalogenowe izolatory poliamidowe, osprzęt ze stali nierdzewnej (EN 1.4401) i wsporniki montażowe

SPECYFIKACJE

Materiał: Miedź
Zgodność z: IEC® EN 62561-1:2017 klasa H

Table 1/2

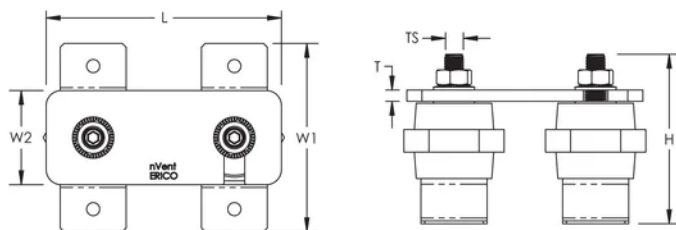
Numer katalogowy	Wykończenie	Rozmiar gwintu (TS)	Wysokość (H)	Długość (L)	Szerokość 1 (W1)	Szerokość 2 (W2)
DLINKT	Cynowany	M10	90 mm	125mm	100 mm	50 mm
DLINKC	Nieosłonięty	M10	90 mm	125mm	100 mm	50 mm

Table 2/2

Numer katalogowy	Grubość (T)	Masa urządzenia
DLINKT	6 mm	0.77 kg
DLINKC	6 mm	0.77 kg

DODATKOWE INFORMACJE O PRODUKCIE

Ocynk o grubości 8 mikronów zgodnie z normą ASTM B545, klasa usług „C” dla środowisk korozyjnych.



OSTRZEŻENIE

Produkty nVent powinny być instalowane i używane wyłącznie zgodnie z instrukcjami i materiałami szkoleniowymi nVent. Instrukcje są dostępne na stronie www.nvent.com oraz u przedstawiciela działu obsługi klienta firmy nVent. Nieprawidłowa instalacja, niewłaściwe użycie, niewłaściwe zastosowanie lub inne nieprzestrzeganie instrukcji i ostrzeżeń nVent może spowodować nieprawidłowe działanie produktu, uszkodzenie mienia, poważne obrażenia ciała i śmierć i/lub utratę gwarancji.

Amerika Północna

+1.800.753.9221

Opcja 1 – obsługa klienta

Opcja 2 – wsparcie

techniczne

Europa

Niderlandy:

+31 800-0200135

Francja:

+33 800 901 793

Europa

Niemcy:

800 1890272

Inne kraje:

+31 13 5835404

APAC

Szanghaj:

+ 86 21 2412 1618/19

Sydney:

+61 2 975 185 00



Marki w naszej ofercie:

CADDY

ERICO

HOFFMAN

ILSCO

SCHROFF

TRACHTE