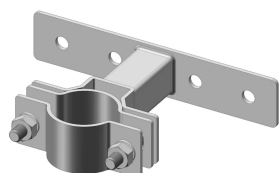


# Stały wspornik masztu z przesunięciem ISO nV



## FUNKCJE

Służy do montażu wspornikowego masztu ISO nV

## SPECYFIKACJE

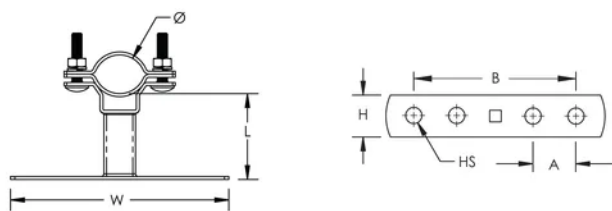
**Materiał:** Stal nierdzewna 304 (norma EN 1.4301)

Table 1/2

Numer katalogowy	Długość (L)	A.	B.	Wysokość (H)	Rozmiar otworu (HS)	Szerokość (W)
ISONVBKT80	80mm	45 mm	158 mm	40 mm	11 mm	208 mm
ISONVBKT200	200mm	45 mm	158 mm	40 mm	11 mm	208 mm
ISONVBKT15	15mm	45 mm	158 mm	40 mm	11 mm	198 mm

Table 2/2

Numer katalogowy	Średnica (Ø)
ISONVBKT80	40 - 50 mm
ISONVBKT200	40 - 50 mm
ISONVBKT15	40 - 50 mm



## OSTRZEŻENIE

Produkty nVent powinny być instalowane i używane wyłącznie zgodnie z instrukcjami i materiałami szkoleniowymi nVent. Instrukcje są dostępne na stronie [www.nvent.com](http://www.nvent.com) oraz u przedstawiciela działu obsługi klienta firmy nVent. Nieprawidłowa instalacja, niewłaściwe użycie, niewłaściwe zastosowanie lub inne nieprzestrzeganie instrukcji i ostrzeżeń nVent może spowodować nieprawidłowe działanie produktu, uszkodzenie mienia, poważne obrażenia ciała i śmierć i/lub utratę gwarancji.

### Ameryka Północna

+1.800.753.9221

Opcja 1 – obsługa klienta

Opcja 2 – wsparcie

techniczne

### Europa

Niderlandy:

+31 800-0200135

Francja:

+33 800 901 793

### Europa

Niemcy:

800 1890272

Inne kraje:

+31 13 5835404

### APAC

Szanghaj:

+ 86 21 2412 1618/19

Sydney:

+61 2 975 185 00



Marki w naszej ofercie:

**CADDY**

**ERICO**

**HOFFMAN**

**ILSCO**

**SCHROFF**

**TRACHTE**