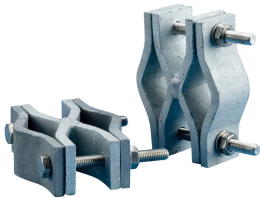


Wspornik masztu, kształt X.



FUNKCJE

Do połączeń montażowych maszt-maszt i rura-maszt

SPECYFIKACJE

Table 1/2

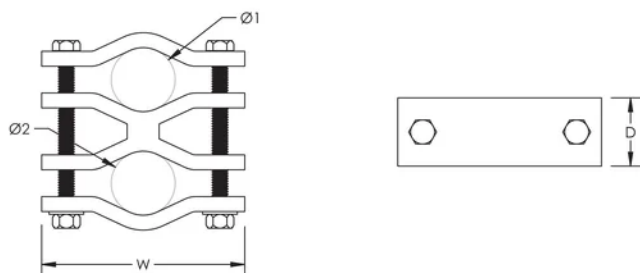
Numer katalogowy	Numer artykułu	Materiał	Średnica 1 (Ø1)	Średnica 2 (Ø2)	Głębokość (D)	Szerokość (W)
ACF2GS	103100	Stal	28 - 50 mm	28 - 50 mm	40.5mm	121 mm

Table 2/2

Numer katalogowy	Numer artykułu	Masa urządzenia
ACF2GS	103100	1.4 kg

DODATKOWE INFORMACJE O PRODUKCIE

Maksymalna średnica łączna dla średnicy 1 i średnicy 2 wynosi 80 mm (3,15").



OSTRZEŻENIE

Produkty nVent powinny być instalowane i używane wyłącznie zgodnie z instrukcjami i materiałami szkoleniowymi nVent. Instrukcje są dostępne na stronie www.nvent.com oraz u przedstawiciela działu obsługi klienta firmy nVent. Nieprawidłowa instalacja, niewłaściwe użycie, niewłaściwe zastosowanie lub inne nieprzestrzeganie instrukcji i ostrzeżeń nVent może spowodować nieprawidłowe działanie produktu, uszkodzenie mienia, poważne obrażenia ciała i śmierć i/lub utratę gwarancji.

Amerika Północna

+1.800.753.9221

Opcja 1 – obsługa klienta

Opcja 2 – wsparcie

techniczne

Europa

Niderlandy:

+31 800-0200135

Francja:

+33 800 901 793

Europa

Niemcy:

800 1890272

Inne kraje:

+31 13 5835404

APAC

Szanghaj:

+ 86 21 2412 1618/19

Sydney:

+61 2 975 185 00



Marki w naszej ofercie:

CADDY

ERICO

HOFFMAN

ILSCO

SCHROFF

TRACHTE