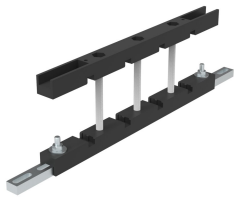


Kompaktowa obsługa szyny zbiorczej dla dystrybucji zasilania, ECBS



This busbar support, ECBS, is available for one or two bars up to 80 x 5 mm or one bar up to 80 x 10 mm. The support can be mounted both horizontally and vertically. It is available off the shelf and tested according to IEC 61439.

FUNKCJE

Opis: Busbar support up to 1600A to be mounted horizontally or vertically. Mounts directly to the enclosure frame or with help of CLPF profiles. Available in single and double bar per phase for bar thickness 5 mm and only single bar per phase for bar thickness 10 mm, and width from 25 to 80 mm.

Temperatura robocza: -40°C up to 130°C.

Materiał: Reinforced polyamide and steel. Halogen free.

Dostawa: Busbar support with mounting material.

SPECYFIKACJE

Table 1/1

Numer katalogowy	Materiał obudowy	Rodzina produktów	Materiał	Wykończenie	Kolor
ECBS110TN	Stal miękka	Wolnostojący	Poliamid, Stal	Gładki matowy	Czarny
ECBS205TN	Stal miękka	Wolnostojący	plastik, Stal miękka	Gładki	

OSTRZEŻENIE

Produkty nVent powinny być instalowane i używane wyłącznie zgodnie z instrukcjami i materiałami szkoleniowymi nVent. Instrukcje są dostępne na stronie www.nvent.com oraz u przedstawiciela działu obsługi klienta firmy nVent. Nieprawidłowa instalacja, niewłaściwe użycie, niewłaściwe zastosowanie lub inne nieprzestrzeganie instrukcji i ostrzeżeń nVent może spowodować nieprawidłowe działanie produktu, uszkodzenie mienia, poważne obrażenia ciała i śmierć i/lub utratę gwarancji.



Marki w naszej ofercie:

CADDY ERICO HOFFMAN ILSCO SCHROFF TRACHTE