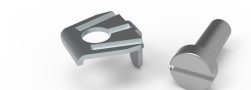


Styk przyłączeniowy, OKD1

Zacisk przyłączeniowy należy stosować z NS750.



FUNKCJE

Opis: Zacisk przyłączeniowy należy stosować z szyną miedzianą NS750.

Rozmiar połączenia: 1.5 - 16 mm².

Zawiera: Zacisk przyłączeniowy ze śrubami.

Ilość sztuk w zestawie: 25 sztuk.

SPECYFIKACJE

Table 1/1

| Numer katalogowy | Wysokość | Szerokość | Głębokość | Rodzina produktów | Materiał | Wykończenie |
|------------------|----------|-----------|-----------|----------------------|-------------|-------------|
| OKD1 | 12mm | 12mm | 25mm | Akcesoria ogólne IEC | Stal miękka | Platerowane |

OSTRZEŻENIE

Produkty nVent powinny być instalowane i używane wyłącznie zgodnie z instrukcjami i materiałami szkoleniowymi nVent. Instrukcje są dostępne na stronie www.nvent.com oraz u przedstawiciela działu obsługi klienta firmy nVent. Nieprawidłowa instalacja, niewłaściwe użycie, niewłaściwe zastosowanie lub inne nieprzestrzeganie instrukcji i ostrzeżeń nVent może spowodować nieprawidłowe działanie produktu, uszkodzenie mienia, poważne obrażenia ciała i śmierć i/lub utratę gwarancji.



Marki w naszej ofercie:

CADDY ERICO HOFFMAN ILSCO SCHROFF TRACHTE