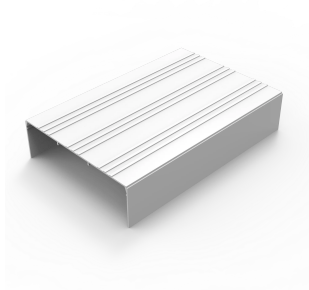


## Sekcja pokrywy, W060



Osłona zakrywająca system z przodu.

### **NORMY BRANŻOWE**

---

UL

CSA

GL

### **FUNKCJE**

---

Opis: Do osłony przedniej części 3 polowego systemu szyn zbiorczych.

Długość: 1000 mm.

Wymiary: 700 × 200 × 63.

Ilość sztuk w zestawie: 2 sztuki.

Zatwierdzenia: CSA, UL, GL.

## SPECYFIKACJE

Table 1/1

Numer katalogowy	Wysokość	Szerokość	Głębokość	Materiał	Wykończenie
01025	700mm	200mm	63mm	Aluminium	Młyn

## OSTRZEŻENIE

Produkty nVent powinny być instalowane i używane wyłącznie zgodnie z instrukcjami i materiałami szkoleniowymi nVent. Instrukcje są dostępne na stronie [www.nvent.com](http://www.nvent.com) oraz u przedstawiciela działu obsługi klienta firmy nVent. Nieprawidłowa instalacja, niewłaściwe użycie, niewłaściwe zastosowanie lub inne nieprzestrzeganie instrukcji i ostrzeżeń nVent może spowodować nieprawidłowe działanie produktu, uszkodzenie mienia, poważne obrażenia ciała i śmierć i/lub utratę gwarancji.



Marki w naszej ofercie:

**CADDY ERICO HOFFMAN ILSCO SCHROFF TRACHTE**