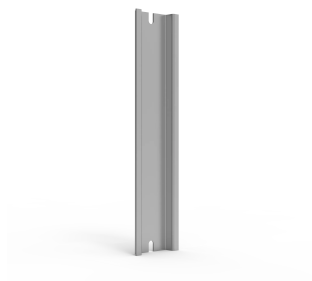


Szyna DIN, DR2



Gotowa do użycia szyna montażowa DIN, która ułatwia procedurę zakupu i instalacji.

FUNKCJE

Opis: Szyna DIN 35 mm do skrzynek SABP.

Materiał: Stal galwanizowana.

Ilość sztuk w zestawie: 1 sztuka.

Uwaga: DR2 można montować w obu kierunkach.

Ready to use rails ensure that both procurement and installation can be done efficiently reducing the labour time required

SPECYFIKACJE

Wykończenie: Cynkowane
Materiał: Stal ocynkowana

Table 1/1

Numer katalogowy	Wysokość	Szerokość	Materiał obudowy
DR350404E	75mm	75mm	ABS
DR350904E	125mm	125mm	ABS
DR351404E	175mm	175mm	ABS
DR352154E	250mm	250mm	ABS

OSTRZEŻENIE

Produkty nVent powinny być instalowane i używane wyłącznie zgodnie z instrukcjami i materiałami szkoleniowymi nVent. Instrukcje są dostępne na stronie www.nvent.com oraz u przedstawiciela działu obsługi klienta firmy nVent. Nieprawidłowa instalacja, niewłaściwe użycie, niewłaściwe zastosowanie lub inne nieprzestrzeganie instrukcji i ostrzeżeń nVent może spowodować nieprawidłowe działanie produktu, uszkodzenie mienia, poważne obrażenia ciała i śmierć i/lub utratę gwarancji.



Marki w naszej ofercie:

CADDY ERICO HOFFMAN ILSCO SCHROFF TRACHTE