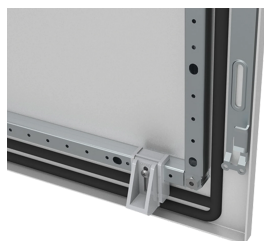


Plastikowy wspornik drzwi, DPSL



Plastikowy wspornik podtrzymujący, zapewnia dokładne zamknięcie drzwi nawet przy dużym obciążeniu, lub gdy obudowa została postawiona na nierównym podłożu, co zapewnia utrzymanie ochrony przed dostępem do niebezpiecznych części wewnątrz obudowy, wnikaniem obcych ciał stałych, szkodliwymi skutkami wnikania wody.

FUNKCJE

Opis: Pomaga wypoziomować drzwi w przypadku nierównej podłogi oraz umożliwia łatwiejsze zamykanie i ustawianie drzwi dużym obciążeniu (jednostki chłodzące itd.). Montowany bezpośrednio do ramy drzwi na dole i górze drzwi. Zdecydowanie zalecane przy obciążeniu od 30 kg.

Ilość sztuk w zestawie: 2 plastikowe wsporniki z akcesoriami montażowymi.

SPECYFIKACJE

Table 1/1

| Numer katalogowy | Wysokość | Szerokość | Głębokość | Materiał | Wykończenie | Kolor |
|------------------|----------|-----------|-----------|----------|---------------|------------|
| DPSL01 | 57mm | 35mm | 43mm | plastik | Gładki matowy | Jasnoszary |

OSTRZEŻENIE

Produkty nVent powinny być instalowane i używane wyłącznie zgodnie z instrukcjami i materiałami szkoleniowymi nVent. Instrukcje są dostępne na stronie www.nvent.com oraz u przedstawiciela działu obsługi klienta firmy nVent. Nieprawidłowa instalacja, niewłaściwe użycie, niewłaściwe zastosowanie lub inne nieprzestrzeganie instrukcji i ostrzeżeń nVent może spowodować nieprawidłowe działanie produktu, uszkodzenie mienia, poważne obrażenia ciała i śmierć i/lub utratę gwarancji.



Marki w naszej ofercie:

CADDY ERICO HOFFMAN ILSCO SCHROFF TRACHTE