

Odłącznik do montażu kołnierzowego, MCF



Kołnierz do montażu wyłącznika ze stali miękkiej MCF przeznaczony do obudów stojących jest dostępny od ręki w różnych rozmiarach. Element jest wyposażony we wstępnie przygotowane wycięcie pozwalające ograniczyć czas obróbki na prawych drzwiach, które można dopasować do większości dostępnych na rynku przełączników. Konfiguracje obudów, które można stworzyć, są zgodne z przepisami dotyczącymi ryglowania drzwi i przełączników głównych.

NORMY BRANŻOWE

UL 508A Listed; Type 12; File No. E92044

cUL Listed per CSA C22.2 No.0, No.0.4, No.14, No.94; Type 12; File No. E92044

NEMA/EEMAC Type 12

IEC 62208 IP55

CE, UK CA, UL

FUNKCJE

Materiał: Rama: Stal malowana 1,5 mm. Drzwi: Stal malowana 2 mm. Panel tylny, górny oraz panele boczne: Stal malowana 1,5 mm. Płyta montażowa: Stal galwanizowana 3 mm. Płyty dolne: Stal galwanizowana 1 mm.

Rama: Odwracane otwarte profile zgrzewane liniowo o rozstawie otworów 25 mm zgodnie z DIN 43660. Zawiera zintegrowane otwory zewnętrzne.

Drzwi: Montowane na czterech zawiasach. Zestaw zawiera ramę drzwiową z otworami co 25 mm. Drzwi nie można odwrócić. Drzwi kołnierzowe: Do montażu powierzchniowego, z zawiasami, możliwość blokowania od wewnątrz, z uniwersalnym wycięciem.

Panel tylny: Montowany na śruby torx M6. Standardowe akcesoria do montażu drzwi tylnych.

Panele boczne: Dostarczane jako akcesorium.

Panel dachowy: Możliwość demontażu.

Zamek: Zamek w lewych drzwiach: system blokowania z zasuwnicą 4-punktową. Nie koliduje z wewnętrzną przestrzenią obudowy. Standardowy zamek z wkładką na dwupiórowy klucz 3 mm. Standardowe wkładki, bębni, uchwyty podnoszone i uchwyty sztorcowe są dostępne jako akcesoria. Zamek w prawych drzwiach: górny i dolny zamek na klucz dwuskrzydłowy umożliwiający łatwe otwieranie drzwi. Dwupiórowa wkładka 3 mm i ruch w zakresie 90°. Inne wkładki są dostępne jako akcesoria.

Płyty dolne: Obejmują trzy części

Płyta montażowa: Możliwość składania na pół i regulacja głębokości w krokach co 25 mm z wykorzystaniem akcesorium MPD02. Element dostarczany i przymocowany na zewnątrz opakowania obudowy.

Uziemienie: Wszystkie panele są uziemione przez elementy mocujące oraz wyposażone w osobny kołek uziemienia.

Wykończenie: Strukturalne malowanie proszkowe RAL 7035.

Zabezpieczenie: Zgodne z IP 55 | TYP 12 | IK 10.

Wymagania montażowe: Standardowa dostawa gotowa do instalacji łączonej. Boki grupy połączonych szaf muszą być zamknięte panelami bocznymi SPM. Zestaw blokujący FMD jest dołączony do standardowego zestawu i zgodny z najpopularniejszymi przełącznikami elektrycznymi. Aby skompletować system blokowania w przypadku konfiguracji łączonych, należy dodać FMA, FMB i FMS.

Dostawa: Rama z zamontowanymi drzwiami, panelem tylnym, panelem górnym, płytami dolnymi, płytą montażową i ramą drzwi. Zakres dostawy obejmuje również śruby uziemiające. Dostawa na palecie o szerokości identycznej z szerokością obudowy, co umożliwi dopasowanie bez demontażu. Cały materiał opakowaniowy nadaje się do ponownego przetworzenia.

SPECYFIKACJE

Grubość korpusu:	1.5mm
Grubość drzwi:	2mm
Kolor:	Jasnoszary
Materiał:	Stal miękka
Wykończenie:	Powłoka proszkowa
Kod koloru:	RAL 7035

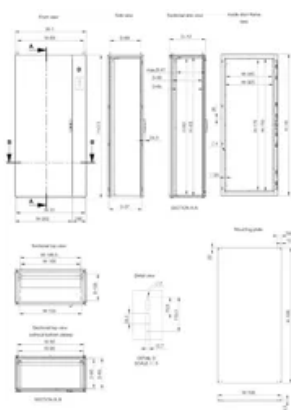
Table 1/1

Numer katalogowy	Wysokość (H)	Szerokość (W)	Głębokość (D)	Wysokość płyty montażowej	Wysokość płyty montażowej	Szerokość płyty montażowej
MCF18105R5	1800mm	999mm	500mm	66.69mm	1694mm	894mm
MCF20085R5	2000mm	800mm	500mm	74.57mm	1894mm	694mm
MCF20105R5	2000mm	999mm	500mm	74.57mm	1894mm	894mm
MCF18085R5	1800mm	800mm	500mm	66.69mm	1694mm	694mm
MCF20086R5	2000mm	800mm	600mm	74.57mm	1894mm	694mm
MCF18084R5	1800mm	800mm	400mm	66.69mm	1694mm	694mm

DODATKOWE INFORMACJE O PRODUKCIE

SPM mild steel side panels must be ordered separately to close the cabinets (individual or assembled), in order to maintain the protection rating.

SCHEMATY



OSTRZEŻENIE

Produkty nVent powinny być instalowane i używane wyłącznie zgodnie z instrukcjami i materiałami szkoleniowymi nVent. Instrukcje są dostępne na stronie www.nvent.com oraz u przedstawiciela działu obsługi klienta firmy nVent. Nieprawidłowa instalacja, niewłaściwe użycie, niewłaściwe zastosowanie lub inne nieprzestrzeganie instrukcji i ostrzeżeń nVent może spowodować nieprawidłowe działanie produktu, uszkodzenie mienia, poważne obrażenia ciała i śmierć i/lub utratę gwarancji.



Marki w naszej ofercie:

CADDY ERICO HOFFMAN ILSCO SCHROFF TRACHTE

©2026 nVent. Wszystkie znaki i logo nVent są własnością firmy nVent Services GmbH albo jej spółek zależnych lub są licencjonowane. Wszystkie pozostałe znaki towarowe są własnością odpowiednich właścicieli. Firma nVent zastrzega sobie prawo do zmiany specyfikacji bez powiadomienia.

Ten dokument jest generowany przez system.