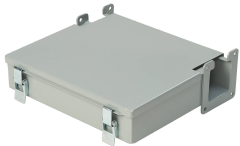


Pokrywa zawiasowa skrzynki połączeniowej



Puszka elektroinstalacyjna z pokrywą osłonową na zawiasach jest używana do montażu zespołów zacisków lub innych podzespołów w podłączonym panelu.

NORMY BRANŻOWE

Certified by Canadian Standards Association.

FUNKCJE

Lay-in Hinged Cover Junction Box are used for mounting terminal blocks or other components in attached panel

SPECYFIKACJE

Kod koloru:	ANSI 61
Wykończenie:	Cynkowane; Powłoka proszkowa
Kolor:	Szary
Materiał:	Stal miękka

Table 1/1

Numer katalogowy	Typ	Wysokość	Szerokość	Grubość	Liczba płyt uszczelniających	Typ płyty uszczelniającej
F44LJ	Skrzynka przyłączeniowa	102mm	102mm	1.9mm	1	Płaski
F88LJ	Skrzynka przyłączeniowa	203mm	203mm	1.9mm	1	Płaski
F66LJ	Skrzynka przyłączeniowa	152mm	152mm	1.9mm	1	Płaski
F22LJ	Skrzynka przyłączeniowa	64mm	64mm	1.9mm	1	Płaski

DODATKOWE INFORMACJE O PRODUKCIE

Każda płyta zamykająca jest także wyposażona w jedną uszczelkę oraz zestaw śrub do łączenia sekcji.

Certyfikowany przez Kanadyjskie Stowarzyszenie Normalizacyjne.

OSTRZEŻENIE

Produkty nVent powinny być instalowane i używane wyłącznie zgodnie z instrukcjami i materiałami szkoleniowymi nVent. Instrukcje są dostępne na stronie www.nvent.com oraz u przedstawiciela działu obsługi klienta firmy nVent. Nieprawidłowa instalacja, niewłaściwe użycie, niewłaściwe zastosowanie lub inne nieprzestrzeganie instrukcji i ostrzeżeń nVent może spowodować nieprawidłowe działanie produktu, uszkodzenie mienia, poważne obrażenia ciała i śmierć i/lub utratę gwarancji.



Marki w naszej ofercie:

CADDY ERICO HOFFMAN ILSCO SCHROFF TRACHTE