

Modułowe drzwi pojedyncze, MCS



Obudowy stojące z możliwością łączenia ze stali miękkiej i pojedynczymi drzwiami, MCS, z stopniem ochrony IP 55, jest gotowa i dostępna w wielu różnych rozmiarach. Ta seria obudów dobrze sprawdza się w różnego rodzaju zastosowaniach. Ochrona przed przedostawaniem się wody i pyłów do wnętrza obudowy pozwala wyeliminować ryzyko usterek komponentów i związanych z tym zbędnych przestoju.

NORMY BRANŻOWE

UL 508A Listed; Type 12; File No. E61997

cUL Listed per CSA C22.2 No.0, No.0.4, No.14, No.94; Type 12; File No. E61997

NEMA/EEMAC Type 12

CSA, File No. 1442951: Type 12

IEC 62208 IP55

CE, UK CA, UL, DNV

FUNKCJE

Materiał: Rama: Malowana stal 1.5 mm. Drzwi: Malowana stal 2 mm. Tył, dach i panele boczne: Malowana stal 1.5 mm. Płyta montażowa: Stal ocynkowana 3 mm. Płyty dolne: Stal ocynkowana 1 mm.

Rama: Zgrzana liniowa odwróconych otwartych profili z wzorcem otworów 25 mm według normy DIN 43660. Zawiera zintegrowany wzorec otworu zewnętrznego.

Drzwiczki: Montowane na cztery zawiasy umożliwiające otwierania w lewo lub prawo. W zestawie rama z otworami w odstępach co 25 mm.

Panel tylny: Wyposażony w sześć wkrętów torx M6. Standardowe oprzyrządowanie do montażu tylnych drzwi. Wersja RD jest dostarczana z tylnymi drzwiami zamiast tylnej ściany.

Panele boczne: Dostarczane jako akcesorium.

Panel daszku: Zdemowalny.

Zamek: 4-punktowy system ryglowania. Nie przeszkadza we wnętrzu obudowy. Standardowy zamek dwupiórowy z wkładką 3 mm. Standardowe wkładki, bębni, uchwyty do podnoszenia i uchwyty w kształcie T są dostępne jako akcesoria.

Płyty dolne: Składa się z trzech lub czterech (D>600) części.

Płyta montażowa: Możliwość składania na pół i wsuwania. Regulacja głębokości w odstępach co 25 mm z wykorzystaniem akcesorium MPD02. Element dostarczany i przymocowany na zewnątrz opakowania szafy.

Uziemienie: Wszystkie panele uziemione są przez osprzęt wewnątrz obudowy i są wyposażone w oddzielny kołek uziemienia.

Wykończenie: Proszkowa powłoka strukturalna RAL 7035.

Zabezpieczenie: Zgodna z IP 55 | TYPE 12 | IK 10.

Wymagania montażowe: Standardowa dostawa gotowa do instalacji lacznej. W przypadku instalacji wolnostojacej nalezy dodac panele boczne.

Dostawa: Rama z dopasowanymi drzwiami, panel tylny, panel dachowy, płyty dolne, płyta montażowa (nie dołączona do wersji PER5) i rama drzwi. Płyta montażowa, panel dolny i rama drzwi nie są dołączane do obudów o szerokości 400 mm. Dla obudów o wysokości 2200 mm dostawa zawiera dwa profile CMB zamontowane na głębokość. Dostawa zawiera też śruby uziemienia. Dostarczane na palecie, która jest identyczna, jak szerokość obudowy, aby umożliwić dopasowanie bez zdejmowania. Wszystkie materiały opakowaniowe podlegają recyklingowi.

SPECYFIKACJE

Grubość korpusu:	1.5mm
Grubość drzwi:	2mm
Kolor:	Jasnoszary
Materiał:	Stal miękka
Wykończenie:	Powłoka proszkowa
Kod koloru:	RAL 7035

Table 1/6

Numer katalogowy	Numer artykułu	Wysokość (H)	Szerokość (W)	Głębokość (D)	Płyta montażowa w zestawie	Tylne drzwi w zestawie
MCS20108R5		2000mm	1000mm	800mm	Tak	Nie
MCS18106R5		1800mm	1000mm	600mm	Tak	Nie
MCS20085PER5		2000mm	800mm	500mm	Nie	Nie
MCS18064PER5		1800mm	600mm	400mm	Nie	Nie
MCS18084PER5		1800mm	800mm	400mm	Nie	Nie
MCS220810R5	MCS220810R5	2200mm	800mm	1000mm	Tak	Nie
MCS22066PER5	MCS22066PER5	2200mm	600mm	600mm	Nie	Nie
MCS20068PERD R5		2000mm	600mm	800mm	Nie	Tak
MCS20108RDR5		2000mm	1000mm	800mm	Tak	Tak
MCS20085R5		2000mm	800mm	500mm	Tak	Nie
MCS20068PER5		2000mm	600mm	800mm	Nie	Nie
MCS16065R5		1600mm	600mm	500mm	Tak	Nie
MCS18106PER5		1800mm	1000mm	600mm	Nie	Nie
MCS18084R5		1800mm	800mm	400mm	Tak	Nie
MCS18055R5		1800mm	500mm	500mm	Tak	Nie
MCS20055PER5		2000mm	500mm	500mm	Nie	Nie
MCS14085R5		1400mm	800mm	500mm	Tak	Nie
MCS200610R5		2000mm	600mm	1000mm	Tak	Nie
MCS220610R5		2200mm	600mm	1000mm	Tak	Nie
MCS20108PERD R5		2000mm	1000mm	800mm	Nie	Tak

Table 2/6

Numer katalogowy	Numer artykułu	Wysokość (H)	Szerokość (W)	Głębokość (D)	Płyta montażowa w zestawie	Tylne drzwi w zestawie
MCS220810PER 5	MCS220810PER 5	2200mm	800mm	1000mm	Nie	Nie
MCS180810R5		1800mm	800mm	1000mm	Tak	Nie

Numer katalogowy	Numer artykułu	Wysokość (H)	Szerokość (W)	Głębokość (D)	Płyta montażowa w zestawie	Tylne drzwi w zestawie
MCS16085R5		1600mm	800mm	500mm	Tak	Nie
MCS20086PER5		2000mm	800mm	600mm	Nie	Nie
MCS18085PER5		1800mm	800mm	500mm	Nie	Nie
MCS20066R5		2000mm	600mm	600mm	Tak	Nie
MCS20108PER5		2000mm	1000mm	800mm	Nie	Nie
MCS16065PER5	MCS16065PER5	1600mm	600mm	500mm	Nie	Nie
MCS18055PER5		1800mm	500mm	500mm	Nie	Nie
MCS20066PER5		2000mm	600mm	600mm	Nie	Nie
MCS20106R5		2000mm	1000mm	600mm	Tak	Nie
MCS18105R5		1800mm	1000mm	500mm	Tak	Nie
MCS18066PER5		1800mm	600mm	600mm	Nie	Nie
MCS22088PER5		2200mm	800mm	800mm	Nie	Nie
MCS200810PERDR5	MCS200810PERDR5	2000mm	800mm	1000mm	Nie	Tak
MCS20045R5		2000mm	400mm	500mm	Nie	Nie
MCS22086R5	MCS22086R5	2200mm	800mm	600mm	Tak	Nie
MCS22088R5		2200mm	800mm	800mm	Tak	Nie
MCS200610RDR5		2000mm	600mm	1000mm	Tak	Tak
MCS18065R5		1800mm	600mm	500mm	Tak	Nie

Table 3/6

Numer katalogowy	Numer artykułu	Wysokość (H)	Szerokość (W)	Głębokość (D)	Płyta montażowa w zestawie	Tylne drzwi w zestawie
MCS18065PER5		1800mm	600mm	500mm	Nie	Nie
MCS20068RDR5		2000mm	600mm	800mm	Tak	Tak
MCS180810PER5		1800mm	800mm	1000mm	Nie	Nie
MCS200810RDR5		2000mm	800mm	1000mm	Tak	Tak
MCS22086PER5	MCS22086PER5	2200mm	800mm	600mm	Nie	Nie
MCS180610RDR5		1800mm	600mm	1000mm	Tak	Tak
MCS14065PER5	MCS14065PER5	1400mm	600mm	500mm	Nie	Nie
MCS20046R5		2000mm	400mm	600mm	Nie	Nie
MCS180610R5		1800mm	600mm	1000mm	Tak	Nie
MCS20044R5		2000mm	400mm	400mm	Nie	Nie
MCS20084PER5		2000mm	800mm	400mm	Nie	Nie

Numer katalogowy	Numer artykułu	Wysokość (H)	Szerokość (W)	Głębokość (D)	Płyta montażowa w zestawie	Tylne drzwi w zestawie
MCS18064R5		1800mm	600mm	400mm	Tak	Nie
MCS220610PERDR5		2200mm	600mm	1000mm	Nie	Tak
MCS220810PERDR5		2200mm	800mm	1000mm	Nie	Tak
MCS22068R5	MCS22068R5	2200mm	600mm	800mm	Tak	Nie
MCS20068R5		2000mm	600mm	800mm	Tak	Nie
MCS14065R5		1400mm	600mm	500mm	Tak	Nie
MCS22068PER5	MCS22068PER5	2200mm	600mm	800mm	Nie	Nie
MCS20084R5		2000mm	800mm	400mm	Tak	Nie
MCS18066R5		1800mm	600mm	600mm	Tak	Nie

Table 4/6

Numer katalogowy	Numer artykułu	Wysokość (H)	Szerokość (W)	Głębokość (D)	Płyta montażowa w zestawie	Tylne drzwi w zestawie
MCS200810PER5	MCS200810PER5	2000mm	800mm	1000mm	Nie	Nie
MCS20048R5		2000mm	400mm	800mm	Nie	Nie
MCS180810PERDR5		1800mm	800mm	1000mm	Nie	Tak
MCS22066R5	MCS22066R5	2200mm	600mm	600mm	Tak	Nie
MCS20064PER5		2000mm	600mm	400mm	Nie	Nie
MCS180810RDR5		1800mm	800mm	1000mm	Tak	Tak
MCS220610PER5		2200mm	600mm	1000mm	Nie	Nie
MCS18104R5		1800mm	1000mm	400mm	Tak	Nie
MCS200610PER5		2000mm	600mm	1000mm	Nie	Nie
MCS18086PER5		1800mm	800mm	600mm	Nie	Nie
MCS200810R5	MCS200810R5	2000mm	800mm	1000mm	Tak	Nie
MCS18044R5		1800mm	400mm	400mm	Nie	Nie
MCS20105PER5		2000mm	1000mm	500mm	Nie	Nie
MCS20088RDR5		2000mm	800mm	800mm	Tak	Tak
MCS18105PER5		1800mm	1000mm	500mm	Nie	Nie
MCS220810RDR5		2200mm	800mm	1000mm	Tak	Tak
MCS180610PERDR5		1800mm	600mm	1000mm	Nie	Tak
MCS12065R5		1200mm	600mm	500mm	Tak	Nie

Numer katalogowy	Numer artykułu	Wysokość (H)	Szerokość (W)	Głębokość (D)	Płyta montażowa w zestawie	Tylne drzwi w zestawie
MCS20065PER5		2000mm	600mm	500mm	Nie	Nie
MCS200610PERDR5		2000mm	600mm	1000mm	Nie	Tak

Table 5/6

Numer katalogowy	Numer artykułu	Wysokość (H)	Szerokość (W)	Głębokość (D)	Płyta montażowa w zestawie	Tylne drzwi w zestawie
MCS20055R5		2000mm	500mm	500mm	Tak	Nie
MCS20104R5		2000mm	1000mm	400mm	Tak	Nie
MCS18045R5		1800mm	400mm	500mm	Nie	Nie
MCS20086RDR5		2000mm	800mm	600mm	Tak	Tak
MCS12085PER5		1200mm	800mm	500mm	Nie	Nie
MCS18086R5		1800mm	800mm	600mm	Tak	Nie
MCS12085R5		1200mm	800mm	500mm	Tak	Nie
MCS220610RDR5		2200mm	600mm	1000mm	Tak	Tak
MCS20104PER5		2000mm	1000mm	400mm	Nie	Nie
MCS180610PER5		1800mm	600mm	1000mm	Nie	Nie
MCS20088R5		2000mm	800mm	800mm	Tak	Nie
MCS12065PER5		1200mm	600mm	500mm	Nie	Nie
MCS18085R5		1800mm	800mm	500mm	Tak	Nie
MCS20086PERDR5		2000mm	800mm	600mm	Nie	Tak
MCS20065R5		2000mm	600mm	500mm	Tak	Nie
MCS20106PER5		2000mm	1000mm	600mm	Nie	Nie
MCS20088PER5		2000mm	800mm	800mm	Nie	Nie
MCS14085PER5	MCS14085PER5	1400mm	800mm	500mm	Nie	Nie
MCS20064R5		2000mm	600mm	400mm	Tak	Nie
MCS20105R5		2000mm	1000mm	500mm	Tak	Nie

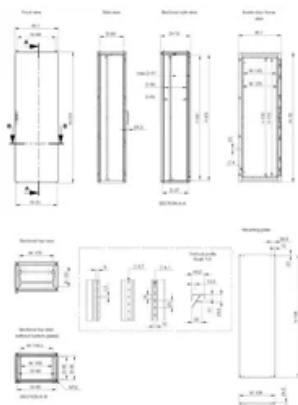
Table 6/6

Numer katalogowy	Numer artykułu	Wysokość (H)	Szerokość (W)	Głębokość (D)	Płyta montażowa w zestawie	Tylne drzwi w zestawie
MCS20086R5		2000mm	800mm	600mm	Tak	Nie
MCS20088PERDR5		2000mm	800mm	800mm	Nie	Tak
MCS18046R5		1800mm	400mm	600mm	Nie	Nie
MCS18104PER5		1800mm	1000mm	400mm	Nie	Nie
MCS16085PER5	MCS16085PER5	1600mm	800mm	500mm	Nie	Nie

DODATKOWE INFORMACJE O PRODUKCIE

SPM mild steel side panels must be ordered separately to close the cabinets (individual or assembled), in order to maintain the protection rating.

SCHEMATY



OSTRZEŻENIE

Produkty nVent powinny być instalowane i używane wyłącznie zgodnie z instrukcjami i materiałami szkoleniowymi nVent. Instrukcje są dostępne na stronie www.nvent.com oraz u przedstawiciela działu obsługi klienta firmy nVent. Nieprawidłowa instalacja, niewłaściwe użycie, niewłaściwe zastosowanie lub inne nieprzestrzeganie instrukcji i ostrzeżeń nVent może spowodować nieprawidłowe działanie produktu, uszkodzenie mienia, poważne obrażenia ciała i śmierć i/lub utratę gwarancji.



Marki w naszej ofercie:

CADDY ERICO HOFFMAN ILSCO SCHROFF TRACHTE