

Modułowe drzwi pojedyncze, MCSS-HP



Seria łączonych szaf podłogowych ze stali nierdzewnej z pojedynczymi drzwiami MCSS-HP o stopniu ochrony IP 66 zapewnia lepszą ochronę wyposażenia i podzespołów, co pomaga wydłużyć okres eksploatacji i zmniejszyć koszty konserwacji, gdy szafa jest zainstalowana w trudnych warunkach. Nowe szafy mają ocenę IP66, nawet gdy są łączone za pomocą standardowych wsporników pola.

NORMY BRANŻOWE

CE, UK CA, UL

NEMA Type 4X, 12, 13

IP66

IK10

FUNKCJE

Dostawa: Rama z zamontowanymi drzwiami, panelem tylnym, panelem górnym, płytą dolną, płytą montażową i ramą drzwi. Zakres dostawy obejmuje również śruby uziemiające. Dostawa na palecie o szerokości identycznej z szerokością szafy, co umożliwia dopasowanie bez demontażu. Cały materiał opakowaniowy nadaje się do ponownego przetworzenia.

Wymagania montażowe: W przypadku instalacji wolnostojącej należy dodać panele boczne. Do instalacji łączonej wymagane są HPPG01 i wsporniki pola CCI i CCM.

Uziemienie: Wszystkie panele są uziemione przez elementy mocujące oraz wyposażone w osobny kołek uziemienia.

Płyty dolne: Jednocześnie płytą dolną z wtryskiwaną uszczelką poliuretanową zapewniającą maksymalne uszczelnienie.

Panele boczne: Element dostarczany jako akcesorium.

Panel daszku: Możliwość demontażu.

Panel tylny: Montaż na śruby torx M6. Standardowe akcesoria do montażu drzwi tylnych.

Zabezpieczenie: Zgodność z IP 66 | TYP 4X, 12 | IK 10.

Płyta montażowa: Możliwość składania na pół i wsuwania. Regulacja głębokości w odstępach co 25 mm z wykorzystaniem akcesorium MPD02. Płyta montażowa jest podczas dostawy przymocowana na zewnątrz opakowania szafy.

Materiał: Stal nierdzewna średnioziarnista AISI 304L / AISI 316L (na zamówienie). Rama: 1,5 mm. Drzwi: 2 mm. Panel tylny, górny oraz panele boczne: 1,5 mm. Płyty dolne: Stal nierdzewna 1,5 mm. Płyta montażowa: Stal galwanizowana 3 mm.

Zamek: 4-punktowy system zasuw. Nie koliduje z wewnętrzną przestrzenią szafy. Standardowy dwupiórowy zamek z wkładką 3 mm. Standardowe wkładki, bębny, uchwyty podnoszone i uchwyty sztorcowe są dostępne jako akcesoria.

Rama: Odwracane otwarte profile zgrzewane liniowo o rozstawie otworów 25 mm zgodnie z DIN 43660. Zawiera zintegrowane otwory zewnętrzne.

Drzwiczki: Montaż na czterech zawiasach umożliwiających otwieranie w lewo lub w prawo. Zestaw zawiera ramę drzwiową z otworami co 25 mm.

Finish: 400s pre-grained stainless steel (0.5 microns average).

SPECYFIKACJE

Grubość korpusu:	1.5mm
Grubość drzwi:	2mm
Wykończenie:	Powierzchnia szorstkowana
Materiał:	Stal nierdzewna

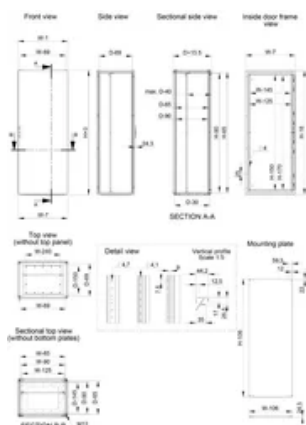
Table 1/1

Numer katalogowy	Wysokość (H)	Szerokość (W)	Głębokość (D)	Maks. głębokość montażu
MCSS22088HP	2200mm	800mm	800mm	759mm
MCSS20086HP	2000mm	800mm	600mm	559mm

DODATKOWE INFORMACJE O PRODUKCIE

*Inne wielkości dostępne na zamówienie. Jeśli głębokość jest większa niż 700 mm, wymagany jest specjalny panel boczny.

SCHEMATY



OSTRZEŻENIE

Produkty nVent powinny być instalowane i używane wyłącznie zgodnie z instrukcjami i materiałami szkoleniowymi nVent. Instrukcje są dostępne na stronie www.nvent.com oraz u przedstawiciela działu obsługi klienta firmy nVent. Nieprawidłowa instalacja, niewłaściwe użycie, niewłaściwe zastosowanie lub inne nieprzestrzeganie instrukcji i ostrzeżeń nVent może spowodować nieprawidłowe działanie produktu, uszkodzenie mienia, poważne obrażenia ciała i śmierć i/lub utratę gwarancji.



Marki w naszej ofercie:

CADDY ERICO HOFFMAN ILSCO SCHROFF TRACHTE

©2026 nVent. Wszystkie znaki i logo nVent są własnością firmy nVent Services GmbH albo jej spółek zależnych lub są licencjonowane. Wszystkie pozostałe znaki towarowe są własnością odpowiednich właścicieli. Firma nVent zastrzega sobie prawo do zmiany specyfikacji bez powiadomienia.

Ten dokument jest generowany przez system.